

ឆ្នាំទី៥ លេខ៤៤-៤៥ ចេញផ្សាយប្រចាំខែមេសា-ឧសភា ឆ្នាំ២០១៥

ព័ត៌មានប្រចាំការងារ

Labour Bulletin

ជាស្ថានបេសកជម្លោះកិច្ចការងារ ការងារ កម្លាំងពលកម្ម ព័ត៌មានទីផ្សារការងារ ៖ Government gateway to ៖ Job ៖ Workforce ៖ Labour Market Information



រៀបចំ និងបោះពុម្ពផ្សាយដោយ ទីភ្នាក់ងារជាតិមុខរបរ និងការងារ នៃគណៈកម្មាធិការជាតិបណ្តុះបណ្តាល



♦ សកម្មភាពថ្មីៗពាក់ព័ន្ធវិស័យការងារ [ទំព័រ ១]

♦ ព័ត៌មានទីផ្សារការងារនៅកម្ពុជា [ទំព័រ ៤]

[ទំព័រ ៨] ព័ត៌មានស្រីសម័យបុគ្គលិក ♦

[ទំព័រ ១១] កំសាន្ត និងប្រាជ្ញា ♦

ទីភ្នាក់ងារជាតិមុខរបរ និងការងារ
ព្រឹត្តិបត្រការងារ

មាតិកា

១ ព័ត៌មាន និងសកម្មភាព

- ❑ សកម្មភាពថ្មីៗពាក់ព័ន្ធនឹងវិស័យការងារ និងការអប់រំបណ្តុះបណ្តាល [ទំព័រ ១]

២ ព័ត៌មានទីផ្សារការងារនៅកម្ពុជា

- ❑ ចំនួនអ្នកស្វែងរកការងារធ្វើ និងព័ត៌មានជ្រើសរើសបុគ្គលិកដែលបានប្រមូលដោយ
ទីភ្នាក់ងារជាតិមុខរបរ និងការងារ ពីខែមីនា ឆ្នាំ២០១០ ដល់ខែមេសា ឆ្នាំ២០១៥ [ទំព័រ ៤]

៣ ព័ត៌មានជ្រើសរើសបុគ្គលិក

- ❑ ព័ត៌មានជ្រើសរើសបុគ្គលិកសម្រាប់ខែមេសា-ឧសភា ឆ្នាំ២០១៥ ដែលប្រមូលដោយទីភ្នាក់ងារ
ជាតិមុខរបរ និងការងារ [ទំព័រ ៨]

៤ កំណត់ និងប្រាជ្ញា

- ❑ ល្បែងស្វែងរកពាក្យ ល្បែងផ្តល់ឃើញស ល្បែងសូដូគូ ល្បែងស្វែងរកចំណុចខុសគ្នា
[ទំព័រ ១១]

ព្រឹត្តិបត្រការងារ

គណៈគ្រប់គ្រង

ឯកឧត្តម ពេជ្ជ សោភ័ណ
ឯកឧត្តម ប៊ុន ប៉ាន់
ឯកឧត្តម ឡៅ ហ៊ុយ
ឯកឧត្តម ហេង សួរ

នាយកគ្រប់គ្រងទូទៅ

ឯកឧត្តម ហុង ជឿន

និពន្ធនាយក

លោក ហៃ ហ៊ុនឡុង

និពន្ធនាយករង

លោក គួច សុមាស
លោក ទូច សុផាត

ការិនិពន្ធ

លោកស្រី លី វ៉ូចចេង
លោក សុផាតិ កញ្ញារិទ្ធ
កញ្ញា អ៊ុច ជាប័ន្ទមណ្ឌីកា
លោក ស៊ីវ យ៉ាង
លោកស្រី ឌី ចង្កុលណី
មន្ត្រីនៃទីភ្នាក់ងារជាតិមុខរបរ និងការងារ

នាយកគ្រប់គ្រងការផ្សាយ

លោក ប៉ុន ដារីន

នាយកគ្រប់គ្រងការបោះពុម្ព

លោក គឹម កែវស្នី

នាយកគ្រប់គ្រងផ្នែករូបភាព និងកុំព្យូទ័រ

លោក ផូរ ឧស្សាហ៍ចនា

អ្នកបច្ចេកទេស

កញ្ញា ឈា បញ្ជី
លោក ផែន រដ្ឋា

អ្នកពិនិត្យ និងកែតម្រូវអក្ខរាវិរុទ្ធ

មន្ត្រីទីភ្នាក់ងារជាតិមុខរបរ និងការងារ

& F *



ព័ត៌មាន និងសកម្មភាព

សកម្មភាពថ្មីៗ ពាក់ព័ន្ធនឹងវិស័យការងារ និងអប់រំបណ្តុះបណ្តាលបច្ចេកទេស និងវិជ្ជាជីវៈ

សិក្ខាសាលាស្តីពី «ការជ្រើសរើសជំនាញសិក្សា និងអាជីព» នៅវិទ្យាល័យហ៊ុនសែន ស្អាង



កាលពីថ្ងៃទី២៤ ខែមេសាឆ្នាំ២០១៥ ក្រុមការងារប្រឹក្សាយោបល់អំពីអាជីពរបស់ទីភ្នាក់ងារជាតិមុខរបរ និងការងារបានចុះទៅណែនាំសិស្សានុសិស្សថ្នាក់ទី១២ ចំនួន៨៤នាក់ (ស្រីចំនួន៤៥នាក់) នៃវិទ្យាល័យហ៊ុន សែនស្អាងស្តីពីការជ្រើសរើសជំនាញសិក្សា និងមុខរបរដែលពួកគេគួរសម្រេចចិត្តជ្រើសរើស នៅពេលដែលពួកគេបញ្ចប់ថ្នាក់មធ្យមសិក្សាទុតិយភូមិ។ គោលបំណងរបស់សិក្ខាសាលាសំដៅ ជួយណែនាំសិស្សានុសិស្សឱ្យពួកគេ បាន ស្គាល់ខ្លួនឯងឱ្យកាន់តែច្បាស់ ថាតើមុខរបរណាមួយដែលជាចំណង់ចល្បចិត្តពិត និងសំខាន់របស់ពួកគេ ហើយស្របទៅតាមគុណតម្លៃរបស់ពួកគេ និងសំខាន់បំផុតនោះគឺស្របទៅតាមបុគ្គលិកលក្ខណៈ

ពោលគឺអត្តចរិកដែលអនុញ្ញាតឱ្យពួកគេអាចបំពេញការងារឬមុខរបរដែលពួកគេបានជ្រើសរើសបានដោយជោគជ័យ។ ជាលទ្ធផលបន្ទាប់ពីបានធ្វើតេស្តរួច សិស្សានុសិស្សបានយល់ដឹងកាន់តែច្បាស់អំពីការងារ និងមុខរបរដែលពួកគេត្រូវជ្រើសរើស។ បន្ថែមក្នុងឱកាសនោះផងដែរ សិស្សានុសិស្សបានសម្តែងចិត្តរំភើប និងត្រេកអរជាពន់ពេក ដែលកម្រងសំណួរអំពីអាជីព និងមុខរបរបានឆ្លើយតបទៅនឹង ចម្ងល់ដែលពួកគេគួរតែត្រូវរៀនអ្វី និងប្រកបកិច្ចការងារអ្វីដែលសាកសមនឹងពួកគេបំផុត ហើយក៏បានស្នើសុំដល់ក្រុមការងារ បន្តធ្វើការសកម្មភាពនេះឱ្យបានច្រើនថែមទៀត។ គូសបញ្ជាក់ផងដែរ ក្រុមប្រឹក្សាយោបល់អំពីអាជីពនៃទីភ្នាក់ងារជាតិមុខរបរ និងការងារបានចុះណែនាំសិស្សានុសិស្សថ្នាក់ទី១២នេះ បានជាច្រើនវិទ្យាល័យទៅដល់សិស្សានុសិស្សរាប់រយនាក់រួចមកហើយនៅតាមបណ្តាខេត្តផ្សេងៗ ទូទាំងប្រទេស។ ជាសរុប ទីភ្នាក់ងារជាតិមុខរបរ និងការងារនឹងបន្តបំពេញបេសកកម្មរបស់ខ្លួនដើម្បីឆ្លើយតបទៅតាមតម្រូវការសាធារណជនទូទៅប្រកបដោយស្មារតីទទួលខុសត្រូវខ្ពស់ និងប្រកបដោយក្រមសីលធម៌វិជ្ជាជីវៈ។



សិក្ខាសាលាផ្សព្វផ្សាយស្តីអំពី «ការត្រៀមលក្ខណៈសម្បត្តិឈានចូលទីផ្សារការងារ ប្រកបដោយប្រសិទ្ធភាព»

សៀមរាប៖ នាព្រឹត្តិការណ៍អង្គរសង្គ្រាសបុណ្យចូលឆ្នាំខ្មែរនៅថ្ងៃទី១៤ រហូតដល់ថ្ងៃទី១៦ ខែមេសា ឆ្នាំ២០១៥កន្លងទៅថ្មីៗនេះទីភ្នាក់ងារជាតិមុខរបរនិងការងារ (NEA) បានចូលរួមរៀបចំពិពណ៌នាលើការងារផ្សព្វផ្សាយសេវាការងារនិងព័ត៌មានទីផ្សារការងារជូនដល់សាធារណជនដែលបានមកចូលរួមកម្មវិធីនាថ្ងៃនោះ។ គួរបញ្ជាក់ផងដែរថានេះគឺជាលើកទីបីហើយដែលព្រឹត្តិការណ៍អង្គរសង្គ្រាសត្រូវបានរៀបចំឡើងដោយសហភាពសហព័ន្ធយុវជនកម្ពុជា (UYFC) ដែលមានឯកឧត្តមហ៊ុនម៉ាណែតជាប្រធានហើយក៏ជាលើកទីពីរដែលទីភ្នាក់ងារជាតិមុខរបរនិងការងារបានចូលរួមដាក់តាំងបង្ហាញនិងផ្សព្វផ្សាយសេវាការងារនិងព័ត៌មានដែលពាក់ព័ន្ធនឹងការងារ ជូនដល់ប្រជាពលរដ្ឋទូទៅជាពិសេសសម្រាប់ប្រជាពលរដ្ឋដែលកំពុងស្វែងរកការងារធ្វើ។ គួរកត់សម្គាល់ផងដែរថាទីភ្នាក់ងារជាតិមុខរបរនិងការងារបានរៀបចំពិពណ៌នាលើតម្លៃតែក្នុងព្រឹត្តិការណ៍អង្គរសង្គ្រាសប៉ុន្មោះទេកន្លងមក **ទជមក** បានរៀបចំពិពណ៌នាលើតាមសហគមន៍និងបានរៀបចំទិដ្ឋភាពការងារនិងព្រឹត្តិការណ៍ជ្រើសរើសកម្លាំងពលកម្មនៅភូមិស្រុករបស់ប្រជាពលរដ្ឋផ្ទាល់សំដៅរួមបំណែកដោះស្រាយបញ្ហាតម្រូវការការងារជំនាញនិងកម្លាំងពលកម្មនាពេលបច្ចុប្បន្នស្របតាមគោលនយោបាយយុទ្ធសាស្ត្រចតុកោណ «ដើម្បីកំណត់ការងារសមធម៌និងប្រសិទ្ធភាពនៅកម្ពុជា» ដំណាក់កាលទី៣របស់រាជរដ្ឋាភិបាលកម្ពុជាក្នុងនីតិកាលទី៥នៃរដ្ឋសភា។ នៅក្នុងឱកាសនៃការដាក់បង្ហាញនោះ ក្រុមការងារមជ្ឈមណ្ឌលការងារខេត្តសៀមរាប បាន ខិតខំប្រឹងប្រែងយ៉ាងសកម្មក្នុងការប្រាស្រ័យទាក់ទងជាមួយភាគីពាក់ព័ន្ធ និងអ្នកចូលរួមទាំងអស់ដើម្បីផ្សព្វផ្សាយ បញ្ជ្រាបព័ត៌មានសំខាន់ និងអត្ថប្រយោជន៍នៃការទទួលបានការងារសាធារណៈដែលផ្តល់ចូលដោយរាជរដ្ឋាភិបាលតាមរយៈយន្តការជ័រមានប្រសិទ្ធភាពនានា។

កិច្ចប្រជុំបូកសរុបការងាររបស់ ទ.ជ.ម.ក ប្រចាំខែឧសភា

កាលពីថ្ងៃទី២៧ ខែឧសភា ឆ្នាំ២០១៥ នៅទីស្នាក់ការកណ្តាលរបស់ទីភ្នាក់ងារជាតិមុខរបរ និងការងារ (NEA) មានកិច្ចប្រជុំបូកសរុបការងារប្រចាំខែវិច្ឆិកា ដែលប្រព្រឹត្តទៅក្រោមអធិបតីភាព **ឯកឧត្តម ហុង ជឿន** ប្រធានទីភ្នាក់ងារជាតិមុខរបរ និងការងារ ដោយមានការចូលរួមពីប្រធានមជ្ឈមណ្ឌលការងារទាំង ០៧ តាមរយៈ Skype និងមន្ត្រីរាជការនៅថ្នាក់កណ្តាលទាំងអស់។

កិច្ចប្រជុំបូកសរុបការងារសម្រេចបានលទ្ធផលដូចខាងក្រោម៖

- ◆ បានចូលរួមកិច្ចប្រជុំពិភាក្សាការងារពាក់ព័ន្ធនឹងការ អនុវត្តគោលនយោបាយអភិវឌ្ឍន៍ឧស្សាហកម្មកម្ពុជា ឆ្នាំ២០១៥-២០២៥។
- ◆ បានចូលរួមអម ឯកឧត្តមរដ្ឋមន្ត្រី ក្នុងកិច្ចជំនួប ពិភាក្សាការងារជាមួយលោក Fumio Yamada ប្រធាន អង្គការ JICA និងគណៈប្រតិភូជាវិនិយោគិនមកពី ជប៉ុន ដែលមានការចាប់អារម្មណ៍លើការធ្វើវិនិយោគនៅកម្ពុជា។
- ◆ បានចូលរួមប្រជុំពិភាក្សា និងធ្វើបទបង្ហាញអំពីសេចក្តី ព្រាងគោលនយោបាយជាតិស្តីពីមុខរបរ និងការងារ។
- ◆ បានចូលរួមប្រជុំពិភាក្សាលើយន្តការនៃការផ្តល់សេវា របស់មូលដ្ឋានសុខាភិបាលសម្រាប់របបថែទាំ សុខភាព។
- ◆ បានចូលរួមពិភាក្សាដើម្បីត្រៀមជួបប្រជុំជាមួយលោកស្រី Joni Simpson, Technical Specialist on Gender, Equality and Non-Discrimination at the Decent Work Support Team of the ILO Regional Office for Asia and Pacific in Bangkok។
- ◆ បានចូលរួមកិច្ចប្រជុំ National Kick-Off meeting of the SDC Skills Development Programme Cambodia (SDC) ។
- ◆ បានចូលរួមកិច្ចប្រជុំពិភាក្សា ស្តីពីការរៀបចំផែនការ យុទ្ធសាស្ត្រ និងការកំណត់នូវសូចនាករផ្សេងៗ ពាក់ព័ន្ធនឹងផែនការសកម្មភាពរបស់អង្គភាពនីមួយៗ។
- ◆ បានចូលរួមប្រជុំឆ្លងជំនួយស្មារតីពាក់ព័ន្ធសេចក្តីថ្លែងការណ៍រួមរបស់សហភាពការងារកម្ពុជា និងសមាជិកក្នុងឱកាស ០១ ឧសភា។



- ♦ បានចូលរួមពិភាក្សាកំណត់គោលដៅតាមដាន សភាពការណ៍បូកសរុបសកម្មភាព ០១ ឧសភា និងរាយការណ៍ជូនថ្នាក់ដឹកនាំ។
- ♦ បានចូលរួមប្រជុំពិភាក្សាលើការរៀបចំយន្តការសម្រាប់ដាក់ឱ្យដំណើរការរបបសន្តិសុខសង្គម ផ្នែកថែទាំ សុខភាព។
- ♦ បានចូលរួមសិក្ខាសាលាត្រីភាគីស្តីពីការត្រួតពិនិត្យ ប្រចាំឆ្នាំលើកម្មវិធីការងារសមរម្យ សម្រាប់ប្រទេស កម្ពុជា (DWCP) (២០១១-២០១៥)។
- ♦ បានចូលរួមសិក្ខាសាលាថ្នាក់តំបន់ស្តីពីការលើកកម្ពស់ស្ត្រីក្នុងវិស័យការងារ សហគ្រិនភាព និងសេដ្ឋកិច្ច។
- ♦ បានចូលរួមសិក្ខាសាលាពិគ្រោះយោបល់លើកទី២ ដើម្បីអភិវឌ្ឍផែនទីបង្ហាញផ្លូវ សម្រាប់អនុវត្តអនុសញ្ញាអន្តរជាតិលេខ ១៨៩ ស្តីពីកម្មករការងារផ្ទះ។
- ♦ បានចូលរួមសិក្ខាសាលាស្តីពីការតម្រង់ទិសការងារ ដល់និស្សិតសាកលវិទ្យាល័យ។
- ♦ បានចូលរួមសិក្ខាសាលាស្តីពីការតម្រង់ទិសការងារ ដល់និស្សិតសាកលវិទ្យាល័យ។
- ♦ បានចូលរួមជាអ្នកគូសវិទ្យុគ្រួសារ FM 99.5 MHz កម្មវិធីឱ្យត្រូវការអ្នកប្រធានបទ «កត្តាជីវភាពជំរុញ យុវជនធ្វើការប្រើប្រាស់កន្លែង»។
- ♦ បានចុះទៅសម្ភាសន៍ប្រមូលទិន្នន័យពីពលករទេសន្តរ ប្រវេសន៍ខ្មែរ ដែលកំពុងស្នាក់នៅ និងធ្វើការនៅប្រទេសថៃ នៅតាមការិយាល័យនានារបស់ក្រុមការងារអន្តរក្រសួងចល័តផ្តល់ភាពស្របច្បាប់ដល់ពលករទេសន្តរ ប្រវេសន៍ខ្មែរ
- ♦ បានចូលរួមក្នុងពិធីផ្សព្វផ្សាយរបាយការណ៍អង្កេតស្តីពី តម្រូវការជំនាញរបស់និយោជក សម្រាប់ឆ្នាំ២០១៤ និងការដាក់ឱ្យប្រើប្រាស់កម្មវិធី Android Mobile Application (ទ.ជ.ម.ក Mobile Job search) ។

បន្ទាប់ពីការធ្វើរបាយការណ៍របស់មជ្ឈមណ្ឌលការងារទាំង០៧ ផ្នែកទាំង០៤ និងក្រុមការងារនីមួយៗរួចមក ឯកឧត្តមប្រធានបានផ្តល់អនុសាសន៍ និងផ្តល់ដំណោះស្រាយទៅលើបញ្ហាប្រឈមដែលកំពុងមានផងដែរ។ ជាពិសេសក្រោយលោកឯកឧត្តមប្រធានបានកោតសរសើរ និងវាយតម្លៃខ្ពស់ចំពោះការអនុវត្តការងារដែលសម្រេចបានកន្លងមក និងសំណូមពរឱ្យមន្ត្រីរាជការទាំងអស់បន្តនូវឆន្ទៈពុះពារអនុវត្តការងារឱ្យបានខ្លាំងក្លាបន្ថែមទៀត ដើម្បីចូលរួមចំណែកទាំងអស់គ្នាសម្រេចឱ្យបាននូវផែនការអនុវត្តការងារប្រចាំឆ្នាំ២០១៥នេះ ។





ព័ត៌មានទីផ្សារការងារ

ព័ត៌មានទីផ្សារការងារនៅកម្ពុជា

ចំនួនអ្នកស្វែងរកការងារធ្វើ និងព័ត៌មានជ្រើសរើសបុគ្គលិក
ដែលបានប្រមូលដោយទីភ្នាក់ងារជាតិមុខរបរនិងការងារ
ពីខែមីនា ឆ្នាំ២០១០ ដល់ ខែមេសា ឆ្នាំ២០១៥



អត្ថបទនេះមានបំណងបង្ហាញពីតម្រូវការ និងការផ្គត់ផ្គង់កម្លាំងពលកម្មក្នុងពេលបច្ចុប្បន្ន ក្នុងទីផ្សារការងារកម្ពុជា តាមរយៈទិន្នន័យស្ថិតិអ្នកចុះឈ្មោះស្វែងរកការងារធ្វើ និងព័ត៌មានជ្រើសរើសបុគ្គលិក ដែលបានប្រមូលដោយទីភ្នាក់ងារជាតិមុខរបរ និងការងារ (ទ.ជ.ម.ក) ចាប់ពីខែមីនា ឆ្នាំ២០១០ ដល់ខែមេសា ឆ្នាំ២០១៥។ ទិន្នន័យទាំងនោះរួមមានអ្នកចុះឈ្មោះស្វែងរកការងារធ្វើចំនួន២៧.៣៤៨

នាក់ (មិនរួមបញ្ចូលអ្នកស្វែងរកការងារធ្វើ ដែលបានប្រមូលនៅតាមមូលដ្ឋាន) និងព័ត៌មានជ្រើសរើសបុគ្គលិកចំនួន២១៥.៧៣៧នាក់។ ជាថ្មីម្តងទៀត ទ.ជ.ម.ក សូមបញ្ជាក់ថា ទិន្នន័យដែលបាន និងកំពុងលើកយកមកបង្ហាញជូនក្នុងផ្នែកនេះ គឺមិនគ្របដណ្តប់លើទិន្នន័យសម្រាប់ប្រទេសកម្ពុជាទាំងមូលទេ ដូច្នេះរាល់ការប្រើប្រាស់ និងការបកស្រាយទិន្នន័យទាំងនេះ ត្រូវពិចារណានូវបញ្ហានេះ។

១. ចំនួនអ្នកស្វែងរកការងារធ្វើនិងព័ត៌មានជ្រើសរើសបុគ្គលិកបែងចែកតាមក្រុមចំណាត់ថ្នាក់មុខរបរ ISCO (ខែមីនា ឆ្នាំ២០១០ - ខែមេសា ឆ្នាំ២០១៥)

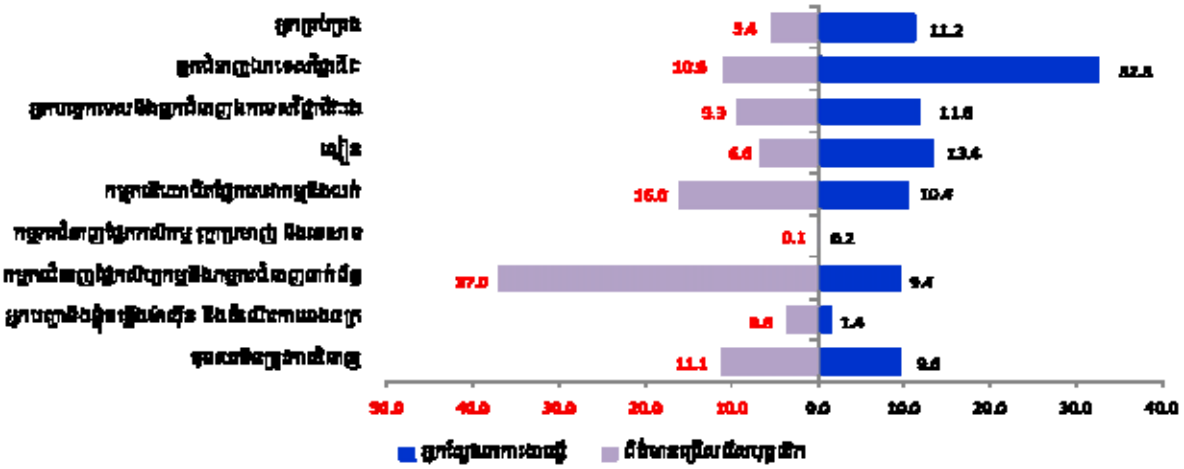


ដើម្បីធ្វើការបង្ហាញអំពីស្ថានភាពទីផ្សារការងារមួយ យើងចាំបាច់ត្រូវតែធ្វើការពិចារណាទៅលើតម្រូវការ និងការផ្គត់ផ្គង់នៃកម្លាំងពលកម្មនៅក្នុងទីផ្សារនេះ។ ប៉ុន្តែការវិភាគ ពិចារណាពីកម្លាំងពលកម្មអាចធ្វើឡើងក្នុងទម្រង់ និងរូបភាពច្រើនសណ្ឋាន។ ក្នុងចំណុចនេះ ទីភ្នាក់ងារជាតិមុខរបរ និងការងារ (ទ.ជ.ម.ក) សូមលើកយកការប្រៀបធៀបរវាងចំនួនអ្នកស្វែងរកការងារធ្វើ និងព័ត៌មានជ្រើសរើសបុគ្គលិកដោយបែងចែកតាមក្រុមចំណាត់ថ្នាក់មុខរបរ (ISCO) មកធ្វើការបង្ហាញជូន។ បើពិនិត្យមើលទៅលើក្រុមចំណាត់ថ្នាក់មុខរបរធំបំផុត (Major Occupation) ដែលបានបង្ហាញជូនក្នុងរូបទី១(ទំព័របន្ទាប់) ឃើញថាក្រុមដែលមានការផ្គត់ផ្គង់កម្លាំង

ពលកម្មច្រើនជាងគេ គឺក្រុមអ្នកជំនាញឯកទេសវិជ្ជាជីវៈដែលមានអត្រារហូតដល់ ៣២,៥% នៃចំនួនអ្នកស្វែងរកការងារធ្វើសរុបដែលប្រមូលដោយទីភ្នាក់ងារ ជាតិមុខរបរ និងការងារ ចំណែកតម្រូវការកម្លាំងពលកម្មសម្រាប់ក្រុមជំនាញដូចគ្នានេះ គឺមានត្រឹមតែ ១០,៩% ប៉ុណ្ណោះ។ បើពិនិត្យមើលទៅលើផ្នែកតម្រូវការកម្លាំងពលកម្មវិញឃើញថាក្រុមដែលមានតម្រូវការខ្ពស់ជាងគេ គឺកម្មករជំនាញផ្នែកសិប្បកម្ម និងកម្មករជំនាញពាក់ព័ន្ធ ដែលមានអត្រារហូតដល់៣៧,០% នៃតម្រូវការកម្លាំងពលកម្មសរុបដែលបានប្រមូលដោយ ទ.ជ.ម.ក រីឯការផ្គត់ផ្គង់សម្រាប់ក្រុមចំណាត់ថ្នាក់មុខរបរដូចគ្នានេះមានត្រឹមតែ ៩,២% ប៉ុណ្ណោះ។



រូបទី១ ចំនួនអ្នកស្វែងរកការងារធ្វើ និងព័ត៌មានជ្រើសរើសបុគ្គលិកបែងចែកតាមក្រុមចំណាត់ថ្នាក់មុខរបរ ISCO (ខែមីនា ឆ្នាំ២០១០ - ខែមេសា ឆ្នាំ២០១៥)



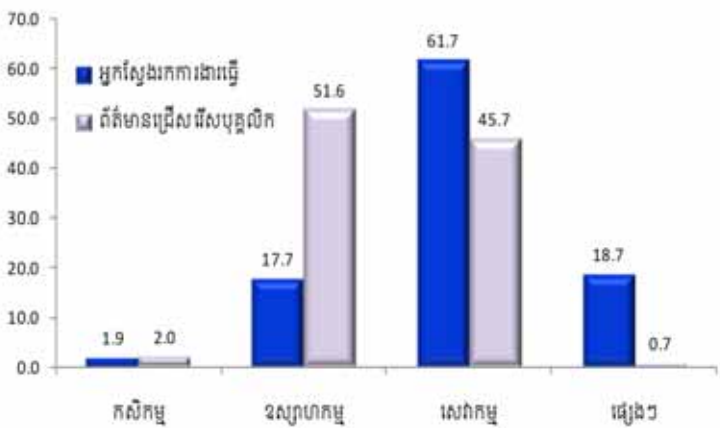
សម្គាល់៖ អ្នកស្វែងរកការងារធ្វើសរុបចំនួន ២៧.៣៤៨នាក់ និងព័ត៌មានជ្រើសរើសបុគ្គលិកចំនួន ២១៥.៧៣៧នាក់

២. ចំនួនអ្នកស្វែងរកការងារធ្វើ និងព័ត៌មានជ្រើសរើសបុគ្គលិកបែងចែកតាមចំណាត់ថ្នាក់សហគ្រាសនៃសកម្មភាពសេដ្ឋកិច្ច (ខែមីនា ឆ្នាំ២០១០ - ខែមេសា ឆ្នាំ២០១៥)



បើពិនិត្យមើលទៅលើចំនួនអ្នកស្វែងរកការងារធ្វើ និងព័ត៌មានជ្រើសរើសបុគ្គលិក ដោយបែងចែកទៅតាមវិស័យទាំងបីនៃសកម្មភាពសេដ្ឋកិច្ច យើងចាប់អារម្មណ៍ឃើញថាទាំងតម្រូវការ និងការផ្គត់ផ្គង់កម្លាំងពលកម្ម គឺបានប្រមូលផ្តុំនៅក្នុងវិស័យសេវាកម្ម និងតាមពីក្រោយរៀងគ្នាដោយវិស័យឧស្សាហកម្ម និងកសិកម្ម(រូបទី២)។ ក្នុងនោះ យើងសង្កេតឃើញថានៅក្នុងវិស័យសេវាកម្ម ចំនួនអ្នកស្វែងរកការងារធ្វើ (ផ្នែកផ្គត់ផ្គង់កម្លាំងពលកម្ម) មានអត្រា

៦១,៧%ខ្ពស់ជាងព័ត៌មានជ្រើសរើសបុគ្គលិក (ផ្នែកតម្រូវការកម្លាំងពលកម្ម) ដែលមានអត្រា៤៥,៧%ប៉ុណ្ណោះ។ ចំណែកវិស័យឧស្សាហកម្មវិញ ឃើញថាព័ត៌មានជ្រើសរើសបុគ្គលិក (ផ្នែកតម្រូវការកម្លាំងពលកម្ម) មានអត្រាប្រហែល ៥១,៦% ចំណែកចំនួនអ្នកស្វែងរកការងារធ្វើ (ផ្នែកផ្គត់ផ្គង់កម្លាំងពលកម្ម) ក្នុងវិស័យនេះវិញមានអត្រាត្រឹមតែ ១៧,៧% ប៉ុណ្ណោះ។



រូបទី២ ចំនួនអ្នកស្វែងរកការងារធ្វើ និងព័ត៌មានជ្រើសរើសបុគ្គលិក បែងចែកតាមវិស័យសេដ្ឋកិច្ច (ខែមីនា ឆ្នាំ២០១០ - ខែមេសា ឆ្នាំ២០១៥)

សម្គាល់៖ អ្នកស្វែងរកការងារធ្វើសរុបចំនួន ២៧.៣៤៨នាក់ និងព័ត៌មានជ្រើសរើសបុគ្គលិកចំនួន ២១៥.៧៣៧នាក់





តារាងទី១ ចំនួនអ្នកស្វែងរកការងារធ្វើ និងព័ត៌មានជ្រើសរើសបុគ្គលិកបែងចែកតាមចំណាត់ថ្នាក់សហគ្រាសនៃសកម្មភាពសេដ្ឋកិច្ច
(ខែមីនា ឆ្នាំ២០១០ - ខែមេសា ឆ្នាំ២០១៥)

ចំណាត់ថ្នាក់នៃសហគ្រាស	អ្នកស្វែងរកការងារធ្វើ		ជ្រើសរើសបុគ្គលិក	
	ចំនួន	ភាគរយ (%)	ចំនួន	ភាគរយ (%)
A កសិកម្ម និងរុក្ខាប្រមាញ់	531	1.9	4,354	2.0
B រ៉ែ និងថ្ម	22	0.1	196	0.1
C កម្មន្តសាលា	3,624	13.3	102,434	47.5
D អគ្គិសនី ឧស្ម័ន ចំហាយ និងផ្គត់ផ្គង់ម៉ាស៊ីនត្រជាក់	1,107	4.0	8,517	3.9
E ផ្គត់ផ្គង់ទឹក លូទឹក គ្រប់គ្រងសំរាម និងសកម្មភាពផ្សេងៗ	91	0.3	143	0.1
F សំណង់	416	1.5	3,242	1.5
G លក់ដុំ និងរាយ	1,592	5.8	9,499	4.4
H ដឹកជញ្ជូន ស្តុក និងឃ្លាំង	206	0.8	762	0.4
I សណ្ឋាគារ ការស្នាក់អាស្រ័យ អាហារ ភេសជ្ជៈ និងសេវាផ្សេងៗ	1,721	6.3	16,228	7.5
J ព័ត៌មាន និងទូរគមនាគមន៍	1,517	5.5	7,803	3.6
K ហិរញ្ញវត្ថុ និងធានារ៉ាប់រង	4,105	15.0	16,932	7.8
L អចលនទ្រព្យ	56	0.2	470	0.2
M វិជ្ជាជីវៈ បច្ចេកទេស និងវិទ្យាសាស្ត្រ	2,071	7.6	3,522	1.6
N រដ្ឋបាល និងសេវាគាំទ្រ	862	3.2	3,876	1.8
O រដ្ឋបាលសាធារណៈ និងការពារ	327	1.2	1,955	0.9
P អប់រំ	1,651	6.0	11,394	5.3
Q សុខភាព និងសេវាសង្គម	584	2.1	3,891	1.8
R សិល្បៈ ការកំសាន្ត និងការច្នៃប្រឌិត	61	0.2	3,544	1.6
S សេវាផ្សេងៗ	1,323	4.8	12,811	5.9
T សកម្មភាពជានិយោជកនៅក្នុងផ្ទះដោយប្រកបអាជីវកម្ម ឬសេវាផ្សេងៗ	41	0.2	176	0.1
U សកម្មភាពរបស់ស្ថានទូត កុងស៊ុល និងអង្គការអន្តរជាតិ	328	1.2	2,510	1.2
V ផ្សេងៗ	5,111	18.7	1,478	0.7
សរុប	27,348	100.0	215,737	100.0

សម្គាល់៖ អ្នកស្វែងរកការងារធ្វើសរុបចំនួន ២៧.៣៤៨នាក់ និងព័ត៌មានជ្រើសរើសបុគ្គលិកចំនួន ២១៥.៧៣៧នាក់



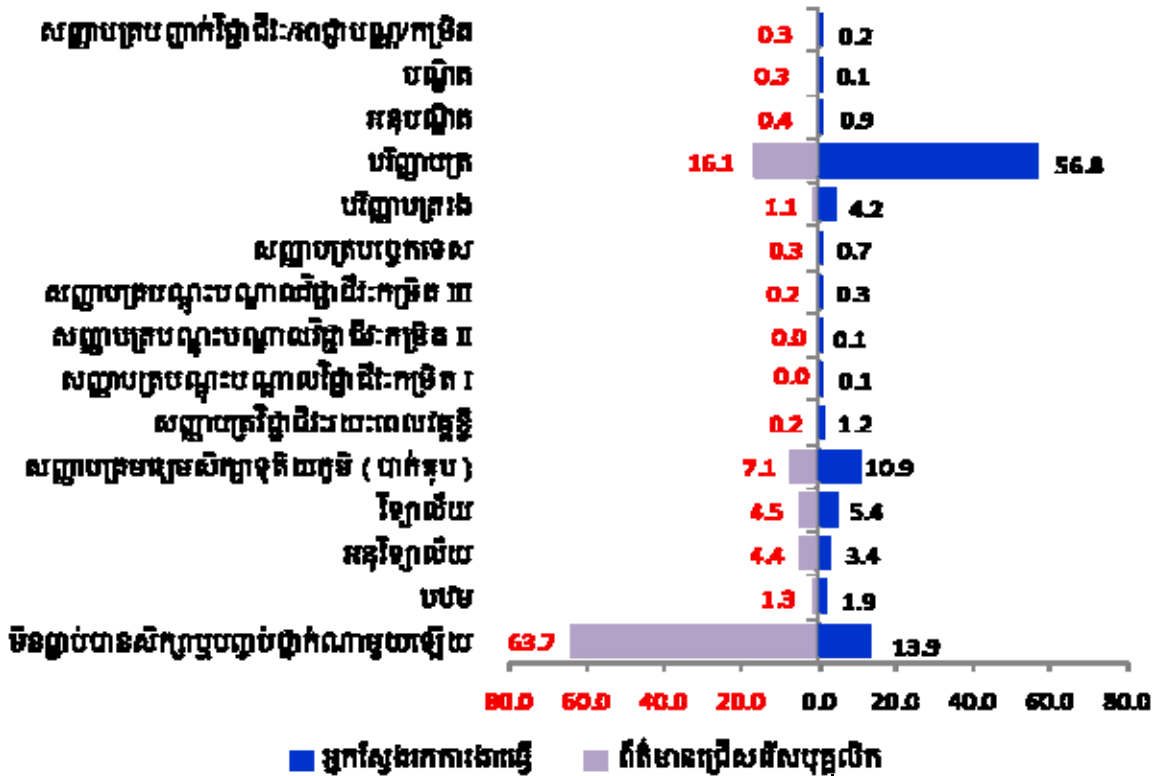
៣. ចំនួនអ្នកស្វែងរកការងារធ្វើ និងព័ត៌មានជ្រើសរើសបុគ្គលិកបែងចែកតាមកម្រិតអប់រំបណ្តុះបណ្តាល (ខែមីនា ឆ្នាំ២០១០ - ខែមេសា ឆ្នាំ២០១៥)



ដោយផ្អែកលើទិន្នន័យនៃចំនួនអ្នកស្វែងរកការងារធ្វើ និងព័ត៌មានជ្រើសរើសបុគ្គលិកដែលប្រមូលដោយទីភ្នាក់ងារជាតិមុខរបរ និងការងារ ដោយបែងចែកតាមកម្រិតអប់រំ (រូបទី៣) ឃើញថាអ្នកស្វែងរកការងារធ្វើ (ផ្នែកផ្គត់ផ្គង់កម្លាំងពលកម្ម) មួយភាគធំ ប្រមាណជា ៥៦,៨% កាន់សញ្ញាបត្របរិញ្ញាបត្រ ចំណែកព័ត៌មានជ្រើសរើសបុគ្គលិក (ផ្នែកតម្រូវការកម្លាំងពលកម្ម) កម្រិតបរិញ្ញាបត្រវិញ

មានត្រឹមតែ ១៦,១% ប៉ុណ្ណោះ។ បើពិនិត្យមើលទៅលើព័ត៌មានជ្រើសរើសបុគ្គលិក (ផ្នែកតម្រូវការកម្លាំងពលកម្ម) វិញឃើញថា តម្រូវការកម្លាំងពលកម្មមួយភាគធំ គឺមិនទាមទារឱ្យមានបញ្ចប់ថ្នាក់សិក្សាណាមួយឡើយ ដែលមានអត្រាបរិច្ចាគដល់ ៦៣,៧% ដែលជាអត្រាមួយខ្ពស់ខ្លាំង បើប្រៀបធៀបជាមួយនឹងចំនួនអ្នកស្វែងរកការងារធ្វើ ដែលមានកម្រិតអប់រំដូចគ្នានេះមានត្រឹមតែ១៣,៩%ប៉ុណ្ណោះ។

រូបទី៣ ចំនួនអ្នកស្វែងរកការងារធ្វើ និងព័ត៌មានជ្រើសរើសបុគ្គលិក បែងចែកតាមកម្រិតអប់រំបណ្តុះបណ្តាល (ខែមីនា ឆ្នាំ២០១០ - ខែមេសា ឆ្នាំ២០១៥)



សម្គាល់៖ អ្នកស្វែងរកការងារធ្វើសរុបចំនួន ២៧.៣៤៨នាក់ និងព័ត៌មានជ្រើសរើសបុគ្គលិកចំនួន ២១៥.៧៣៧នាក់

អត្ថបទស្តីពី ព័ត៌មានទីផ្សារការងារនៅកម្ពុជា រៀបចំ និងបកស្រាយពន្យល់ដោយលោក គួច សុមាន (អនុប្រធានទីភ្នាក់ងារជាតិមុខរបរ និងការងារ) និង កញ្ញា អ៊ឹង ច័ន្ទនារី (មន្ត្រីស្ម័គ្រចិត្ត ទីភ្នាក់ងារជាតិមុខរបរ និងការងារ) យោងតាមមូលដ្ឋានទិន្នន័យដែលប្រមូលដោយទីភ្នាក់ងារជាតិមុខរបរ និងការងារ។





ព័ត៌មានជ្រើសរើសបុគ្គលិក

VACANCY ANNOUNCEMENT

ព័ត៌មានជ្រើសរើសបុគ្គលិក

ដើម្បីទទួលបានសេវាការងារដោយ «ឥតគិតថ្លៃ» សូមទំនាក់ទំនង ឬធ្វើដំណើរមកកាន់៖

លោកអ្នកដែលមានបំណងដាក់ពាក្យសុំការងារ និងចង់ដឹងព័ត៌មានអំពីឱកាសការងារជាច្រើនប្រភេទផ្សេងទៀតអាចទំនាក់ទំនងមកកាន់ «មជ្ឈមណ្ឌលការងារ» ណាមួយរបស់ទីភ្នាក់ងារជាតិមុខរបរ និងការងារ ឬអាចស្វែងរក និងទាញយកព័ត៌មានទាំងអស់នេះ ពីគេហទំព័ររបស់យើង www.nea.gov.kh/jobshop



ម.ក. រាជធានីភ្នំពេញ

ក្រសួងការងារ និងបណ្តុះបណ្តាលវិជ្ជាជីវៈ មហាវិថីសហព័ន្ធរុស្ស៊ី សង្កាត់ទឹកល្អក់១ ខណ្ឌទួលគោក រាជធានីភ្នំពេញ

☎ ០២៣ ៦៣៣ ៦០០២ / ០៧៧ ២៣២ ៣៧៨ / ០១៦ ៧៨៦ ៦៥៥

✉ jc_pp@nea.gov.kh



ម.ក. ខេត្តកំពត

វិទ្យាស្ថានពហុបច្ចេកទេសភូមិភាគតេជោសែនកំពត ភូមិ១ឧសភា សង្កាត់កំពង់កណ្តាល ក្រុងកំពត

☎ ០៣៣ ២១០ ២៧៧ / ០១៦ ៥០៦ ៦៥៥

✉ jc_kampot@nea.gov.kh



ម.ក. ខេត្តបាត់ដំបង

វិទ្យាស្ថានពហុបច្ចេកទេសភូមិភាគតេជោសែនបាត់ដំបង ផ្លូវលេខ១ ភូមិព្រែកមហាទេព សង្កាត់ស្វាយប៉ោ ក្រុងបាត់ដំបង

☎ ០៥៣ ៧៣៣ ១១១ / ០១៦ ៩២៦ ៦៥៥

✉ jc_battambang@nea.gov.kh



ម.ក. ខេត្តស្វាយរៀង

វិទ្យាស្ថានពហុបច្ចេកទេសភូមិភាគតេជោសែនស្វាយរៀង ភូមិមេរ្លើង សង្កាត់ស្វាយរៀង ក្រុងស្វាយរៀង

☎ ០៤៤ ៧១៥ ២៧៧ / ០១៦ ៦៤៦ ៦៥៥

✉ jc_svayrieng@nea.gov.kh



ម.ក. ខេត្តសៀមរាប

វិទ្យាស្ថានពហុបច្ចេកទេសភូមិភាគតេជោសែនសៀមរាប សង្កាត់ស្វាយរៀង ក្រុងសៀមរាប

☎ ០៦៣ ២១០ ២៧៧ / ០១៦ ៥៣៦ ៦៥៥

✉ jc_siemreap@nea.gov.kh



ម.ក. ខេត្តកំពង់ចាម

មជ្ឈមណ្ឌលបណ្តុះបណ្តាលវិជ្ជាជីវៈខេត្តកំពង់ចាម ផ្លូវលេខ៧៧៧ ភូមិទិត សង្កាត់កំពង់ចាម ក្រុងកំពង់ចាម

☎ ០៤២ ២១០ ២៧៧ / ០១៦ ៦៥៦ ៦៥៥

✉ jc_kampongcham@nea.gov.kh



ម.ក. ខេត្តតាកែវ

វិទ្យាស្ថានពហុបច្ចេកទេសភូមិភាគតេជោសែនតាកែវ ក្នុងភូមិ៣ សង្កាត់ការក្នុង ក្រុងដូនកែវ ខេត្តតាកែវ

☎ ០៣២ ២១០ ២៧៧ / ០១៦ ៦៧៦ ៦៥៥

✉ jc_takeo@nea.gov.kh

ឥឡូវនេះ អតិថិជនរបស់ Hello អាចធ្វើការហៅចូលដោយ «ឥតគិតថ្លៃ» មកកាន់មជ្ឈមណ្ឌលការងារណាមួយក៏បាន ដើម្បីសាកសួរព័ត៌មានបន្ថែម!





សម្រាប់ព័ត៌មានបន្ថែមសូមទំនាក់ទំនងមកកាន់ «មជ្ឈមណ្ឌលការងារ» ណាមួយរបស់ ទ.ជ.ម.ក ឬតាមរយៈគេហទំព័រ www.nea.gov.kh/jobshop

ស្ថានទូតនៃរដ្ឋគុយវ៉ែត

- 🕒 **ថ្ងៃផុតកំណត់:** ១៥ ឧសភា ២០១៥
 - 🏢 **ទីកន្លែងធ្វើការ:** ភ្នំពេញ
 - 🕒 **មុខតំណែង:**
 - ១. បុគ្គលិកផ្នែកគណនេយ្យ (ចំនួន ០១រូប)
 - ☑ **លក្ខខណ្ឌជ្រើសរើស:**
 - ចេះនិយាយ និងសរសេរភាសាអារ៉ាប់ និងអង់គ្លេសស្ទាត់ជំនាញ
 - ត្រូវមានសញ្ញាបត្រ ឬបរិញ្ញាបត្រផ្នែកគណនេយ្យ
 - ចេះប្រើប្រាស់ កុំព្យូទ័រ អ៊ិនធើណែត អ៊ីម៉ែល
 - ✉ **សូមទំនាក់ទំនងតាមរយៈ:**
 - 🏢 អគារលេខ៣, មហាវិថីសហព័ន្ធរុស្ស៊ី, សង្កាត់ ទឹកល្អក់១, ខណ្ឌ ទួលគោក , រាជធានីភ្នំពេញ
 - ☎ 023 884 692/023 633 6002
 - ✉ jc_pp@nea.gov.kh/info@nea.gov.kh
 - ✉ www.facebook.com/neakhmer
- «ឬ សូមទំនាក់ទំនងដោយផ្ទាល់មកកាន់មជ្ឈមណ្ឌលការងារណាមួយរបស់ ទ.ជ.ម.ក»

- ៦. ផ្នែកទីផ្សារ
- ៧. ប្រធានផ្នែកលក់
- ៨. តំណាងផ្នែកលក់
- ៩. នាវីផ្សព្វផ្សាយលក់ផលិតផល
- ១១. អ្នកដឹកទំនិញ
- ១២. អ្នកវេចខ្ចប់ផលិតផល
- ១៣. អ្នកកាន់ស្តុក
- ១៤. អ្នកអនាម័យ

- ☑ **លក្ខខណ្ឌជ្រើសរើស:**
 - បេក្ខជន -បេក្ខនារីត្រូវធ្វើ ប្រវត្តិរូបសង្ខេប និង រូបថតភ្ជាប់មកជាមួយ
 - ✉ **សូមទំនាក់ទំនងតាមរយៈ:**
 - 🕒 ផ្ទះលេខ ៨៩-៩១អីសូន្យ(មជ្ឈមណ្ឌលថែរក្សាសម្បត្តិមេហ្គាប៊ែល)ផ្លូវ កម្ពុជាក្រោម សង្កាត់មនោរម្យ ខណ្ឌ៧មករា រាជធានីភ្នំពេញ
 - ☎ ០៨៦ ៨៦៨ ៦២៨/០៨៦ ៨៦៨ ៦៣០
 - ✉ hrmanager@oligocosmetic.com
- «ឬ សូមទំនាក់ទំនងដោយផ្ទាល់មកកាន់មជ្ឈមណ្ឌលការងារណាមួយរបស់ ទ.ជ.ម.ក»

ក្រុមហ៊ុនអូលីម៉េនាគ្រេឌី

- 🕒 **ថ្ងៃផុតកំណត់:** ២០១៥
- 🏢 **ទីកន្លែងធ្វើការ:** ភ្នំពេញ
- 🕒 **មុខតំណែង:**
 - ១. ជំនួយការរដ្ឋបាល និងធនធានមនុស្ស
 - ២. អ្នកទទួលភ្ញៀវ
 - ៣. គិលានុបដ្ឋាយិកា
 - ៤. គណនេយ្យ
 - ៥. អ្នកបតិបត្តិទីផ្សារ

ក្រុមហ៊ុន ម៉ិតនេន ឡាន់ឃី (ខេមបូឌា) ខូអិលធីឌី

- 🕒 **ថ្ងៃផុតកំណត់:** ២០១៥
- 🏢 **ទីកន្លែងធ្វើការ:** ភ្នំពេញ
- 🕒 **មុខតំណែង:**
 - ១. ផ្នែកលក់ (ចំនួន ០១រូប)
 - ២. ផ្នែកបើកបរ (ចំនួន ០១រូប)
- ☑ **លក្ខខណ្ឌជ្រើសរើស:**
 - កម្រិតវប្បធម៌មធ្យម
 - មានឆន្ទៈក្នុងការងារ តស៊ូអត់ធ្មត់
 - រូបសម្បត្តិ និងរូសរាងរាក់ទាក់





សម្រាប់ព័ត៌មានបន្ថែមសូមទំនាក់ទំនងមកកាន់ «មជ្ឈមណ្ឌលការងារ» ណាមួយរបស់ ទ.ជ.ម.ក ឬតាមរយៈគេហទំព័រ www.nea.gov.kh/jobshop

✉ **សូមទំនាក់ទំនងតាមរយៈ**

🏢 អគារលេខ៣, មហាវិថីសហព័ន្ធរុស្ស៊ី, សង្កាត់ ទឹកល្អក់១, ខណ្ឌ ទួលគោក, រាជធានីភ្នំពេញ

☎ 023 884 692/023 633 6002

✉ jc_pp@nea.gov.kh/info@nea.gov.kh

✉ www.facebook.com/neakhmer

«ឬ សូមទំនាក់ទំនងដោយផ្ទាល់មកកាន់មជ្ឈមណ្ឌលការងារណាមួយរបស់ ទ.ជ.ម.ក»

ក្រុមហ៊ុន VISSAN

🕒 **ថ្ងៃផុតកំណត់:** ២០១៥

🏢 **ទីកន្លែងធ្វើការ:** ភ្នំពេញ

🕒 **មុខតំណែង:**

១. ប្រធានក្រុមផ្នែកលក់ (ចំនួន ០២រូប)

២. បុគ្គលិកផ្នែកលក់ (ចំនួន ១០រូប)

☑ **លក្ខខណ្ឌជ្រើសរើស:**

- កម្រិតវប្បធម៌បញ្ញាបត្រឯកសារ (ប្រធានក្រុមផ្នែកលក់)
- មានបទពិសោធន៍ការងារ
- មានកម្រិតវប្បធម៌បច្ចេកទេសខ្ពស់ និងមានបទពិសោធន៍ការងារ (បុគ្គលិកផ្នែកលក់)

✉ **សូមទំនាក់ទំនងតាមរយៈ**

🏢 អគារលេខ៣, មហាវិថីសហព័ន្ធរុស្ស៊ី, សង្កាត់ ទឹកល្អក់១, ខណ្ឌ ទួលគោក, រាជធានីភ្នំពេញ

☎ 023 884 692/023 633 6002

✉ jc_pp@nea.gov.kh/info@nea.gov.kh

✉ www.facebook.com/neakhmer

«ឬ សូមទំនាក់ទំនងដោយផ្ទាល់មកកាន់មជ្ឈមណ្ឌលការងារណាមួយរបស់ ទ.ជ.ម.ក»

ក្រុមហ៊ុន ម៉ិកសេល ឡាន់យ៉ា (ខេមបូឌា) ខូអិលធីឌី

🕒 **ថ្ងៃផុតកំណត់:** ២០១៥

🏢 **ទីកន្លែងធ្វើការ:** ភ្នំពេញ

🕒 **មុខតំណែង:**

១. ផ្នែកលក់ថ្នាំពេទ្យ (ប្រធានគ្រប់គ្រង ០១នាក់និង ប្រធានក្រុមផ្នែកលក់០៤នាក់)

២. តំណាងផ្នែកលក់ (ចំនួន ១០រូប)

☑ **លក្ខខណ្ឌជ្រើសរើស:**

- មានបទពិសោធន៍ការងារពី ០២-០៣ឆ្នាំ និងអាចនិយាយភាសាអង់គ្លេសបានខ្លះ
- មានបទពិសោធន៍ពី០១ឆ្នាំ និងអាចនិយាយភាសាអង់គ្លេសបាន

✉ **សូមទំនាក់ទំនងតាមរយៈ**

🏢 អគារលេខ៣, មហាវិថីសហព័ន្ធរុស្ស៊ី, សង្កាត់ ទឹកល្អក់១, ខណ្ឌ ទួលគោក, រាជធានីភ្នំពេញ

☎ 023 884 692/023 633 6002

✉ jc_pp@nea.gov.kh/info@nea.gov.kh

✉ www.facebook.com/neakhmer

«ឬ សូមទំនាក់ទំនងដោយផ្ទាល់មកកាន់មជ្ឈមណ្ឌលការងារណាមួយរបស់ ទ.ជ.ម.ក»

ក្រុមហ៊ុន អ៊ីសធើន បរិក្ខារ ម៉ាស៊ីនត្រជាក់

🕒 **ថ្ងៃផុតកំណត់:** ២០១៥

🏢 **ទីកន្លែងធ្វើការ:** ភ្នំពេញ

🕒 **មុខតំណែង:**

១. បុគ្គលិកផ្នែកចុងភៅ (ចំនួន ០១រូប)

☑ **លក្ខខណ្ឌជ្រើសរើស:**

- ត្រូវមានប័ណ្ណសំគាល់ខ្លួន និងសំបុត្រពិនិត្យសុខភាព

✉ **សូមទំនាក់ទំនងតាមរយៈ**



កំសាន្ត និងប្រាជ្ញា

កំសាន្ត និងប្រាជ្ញា

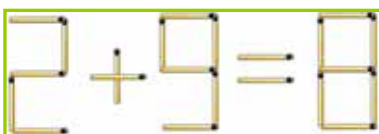
ទំព័រកំសាន្ត និងប្រាជ្ញាត្រូវបានបង្កើតឡើងក្នុងបំណងផ្តល់នូវការកំសាន្តតាមបែបល្បងប្រាជ្ញា ដើម្បីទទួលបាននូវការរីករាយ និងបង្កើនចំណេះដឹងមិត្តអ្នកអានទាំងអស់។ ព្រឹត្តិបត្រការងារសង្ឃឹមថា ទំព័រនេះអាចជួយផ្តល់ជាប្រយោជន៍ផ្នែកសតិប្រាជ្ញានិងការគ្រិះរិះពិចារណា ជាពិសេស ចំពោះមិត្តអ្នកអានណា ដែលមិនធ្លាប់សាកល្បងដោះស្រាយនូវចំណោទបែបនេះពីមុនមក។

ទំព័រកំសាន្ត និងប្រាជ្ញានេះមានល្បែងផ្សេងៗដូចជាការស្វែងរកពាក្យជាភាសាអង់គ្លេស ល្បែងផ្តុំឈើគូស ការស្វែងរក ល្បែងស្វែងរកប្រកបចេញ និងការធ្វើចំណោទជាលេខនព្វន្តជាដើម។ អាស្រ័យហេតុនេះសូមប្រិយមិត្តអ្នកអានទាំងអស់សាកល្បងដោះស្រាយ និងរីករាយជាមួយល្បែងល្បងប្រាជ្ញាដូចខាងក្រោម៖

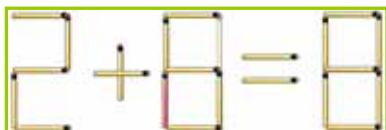
ល្បែងផ្តុំឈើគូស

ខាងក្រោមនេះមានរូបឈើគូសដែលផ្តុំគ្នាជាងការបំប្លែងពីរ ដូចនេះសូមលោកអ្នករំកិលឈើគូសចំនួនបួនដើម ដើម្បីបង្កើតបានជាងការបំប្លែងបី។ ខាងក្រោមនេះជាឧទាហរណ៍សម្រាប់លោកអ្នក៖

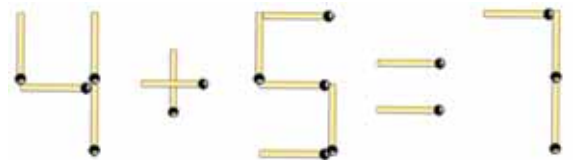
នេះជាសំណួរឧទាហរណ៍៖



នេះជាចម្លើយឧទាហរណ៍៖



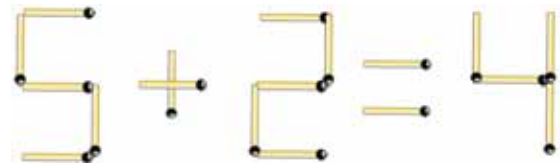
១. រំកិលឈើគូសចំនួន ១ដើម ដើម្បីឱ្យសមីការខាងក្រោមត្រឹមត្រូវ



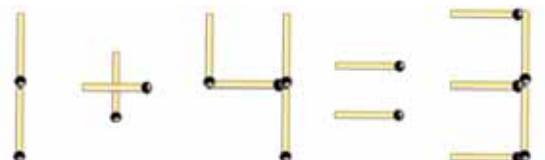
២. រំកិលឈើគូសចំនួន ២ដើម ដើម្បីឱ្យសមីការខាងក្រោមត្រឹមត្រូវ



៣. រំកិលឈើគូសចំនួន ២ដើម ដើម្បីឱ្យសមីការខាងក្រោមត្រឹមត្រូវ



៤. រំកិលឈើគូសចំនួន ១ដើម ដើម្បីឱ្យសមីការខាងក្រោមត្រឹមត្រូវ





៥. រំកិលឈើគូសចំនួន ១ដើម ដើម្បី
ឱ្យសមីការខាងក្រោមត្រឹមត្រូវ

3 + 2 = 7

៦. រំកិលឈើគូសចំនួន ១ដើម ដើម្បី
ឱ្យសមីការខាងក្រោមត្រឹមត្រូវ

5 + 1 = 5

៧. រំកិលឈើគូសចំនួន ១ដើម ដើម្បី
ឱ្យសមីការខាងក្រោមត្រឹមត្រូវ

2 + 5 = 5

៨. រំកិលឈើគូសចំនួន ១ដើម ដើម្បី
ឱ្យសមីការខាងក្រោមត្រឹមត្រូវ

6 + 0 = 6

៩. រំកិលឈើគូសចំនួន ១ដើម ដើម្បី
ឱ្យសមីការខាងក្រោមត្រឹមត្រូវ

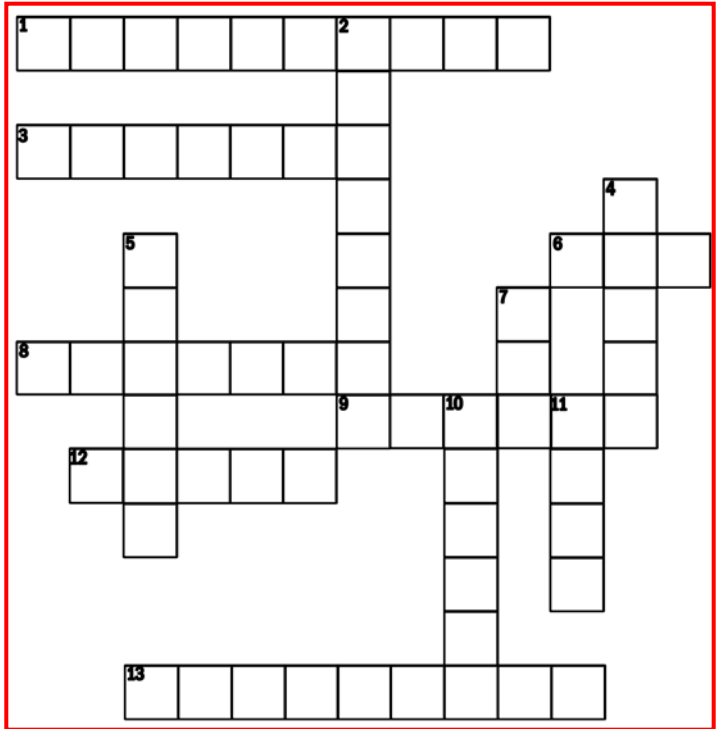
0 + 0 = 6

១០. រំកិលឈើគូសចំនួន ១ដើម
ដើម្បីឱ្យសមីការខាងក្រោមត្រឹមត្រូវ

9 - 2 = 5

ល្បែងពាក្យខ្លី

ចូរបំពេញនូវពាក្យក្នុងប្រអប់ខាងក្រោមដោយប្រើប្រាស់និយមន័យ ឬពាក្យ
ដែលមានន័យដែលគេបានផ្តល់ឱ្យខាងក្រោម៖



Across

1. Big animal that has one horn
3. This animal has a very long neck
6. Man's best friend
8. Lives in the cold and waddles
9. Slow moving and has a shell
12. Striped animal that looks like a horse
13. Can swim under water and walk on land and has a big bite

Down

2. This animal has a long trunk
4. This animal likes to eat carrots and sugar cubes
5. This animal loves bananas
7. Some say this animal has nine lives
10. Has big ears and likes to hop
11. King of the jungle



ល្បែងសូដូកូ

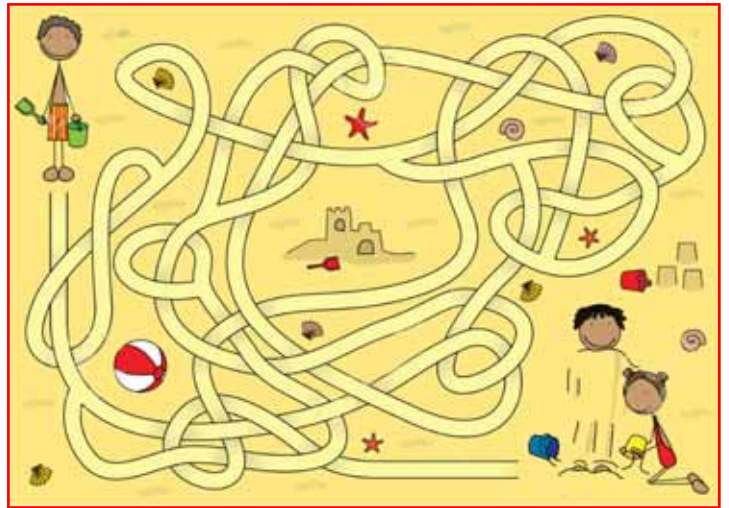
ចូរបំពេញនូវការនីមួយៗដែលធ្វើឱ្យជួរដេក និងជួរឈរព្រមទាំងប្រអប់ទាំង៣x៣ មានលេខរៀងគ្នាពី១ ដល់៩ ៖

			6	2			3	
1	3					8		
	2	8		1			4	
			9		3			
3				6			2	
6			1		2			
	4					7	9	
2				4		5		3
7				9	1			

BARK, BATH, BONE, BOWLS, CANINE, CHASE, CHEW TOY, COLLAR, COMPANION, FAITHFUL, FEED, FETCH, FOOD, FRIEND, GROOM, GROWL, GUARD, HAIR, HARNESS, HOUSE, ID TAGE, JUMP, KENNEL, LEASH, LICK, LOYAL, OWNER, PANT, PAWS, PLAY, PUPPY, ROLL OVER, SHAMPOO, SLEEP, TRAIN, TREATS, TRIM NAILS, WAG TAIL, WALK, WATER.

ល្បែងស្វែងរកផ្លូវ

ចូរស្វែងរកផ្លូវដោយប្រើប្រាស់នូវរូបខាងក្រោម ដើម្បីនាំក្មេងប្រុសអាចទៅកាន់គោលដៅ៖



ល្បែងស្វែងរកពាក្យ

សូមធ្វើការស្វែងរកពាក្យក្នុងប្រអប់ដោយប្រើប្រាស់អក្សរខាងក្រោម៖

N D R E T A W O H O U S E G C
H O F E E D C O L L A R S H L
A R I S L I A N M I R T E I E
R E L N B P O V K L A W C F A
N V G G A L L S E N T K E Y S
E O R F R P O A H O I T O L H
S L O O K O M Y Y A C A U U E
S L W O B S O O A H M F R P N
U O L D T N C M C L H P E T I
E R W A G T A I L T E E O O N
N S E D O Y H A I R L N I O A
J R A W T P P A W S B O N E C
T U N H A P F D N E I R F E I
O E M N C U G U A R D N A L K
R L T P Y P H T A B I D T A G

ល្បែងស្វែងរកចំណុចខុសគ្នា

ចូរស្វែងរកចំណុចដែលខុសគ្នាអោយបាន១០ចំនុចរៀងរូបភាពទាំងពីរដោយប្រើប្រាស់នូវរូបខាងក្រោម៖

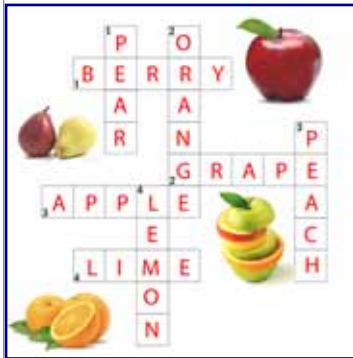


ចម្លើយកំសាន្ត និងប្រាជ្ញា (ក្នុងការផ្សាយលេខ ៤៣)

១. $1 + 9 = 4$ ២. $4 + 1 = 5$ ៣. $6 + 3 = 9$

៤. $0 + 0 = 0$ ៥. $2 + 6 = 8$ ៦. $9 + 4 = 7$

៧. $0 + 6 = 6$ ៨. $7 + 7 = 8$ ៩. $0 + 7 = 1$



S G B B L A C K B S C R H
C B U G C E D B H K G S B
S R N U Y E M A I T E M D
G U T E A L A I W R O B D
M S N O R Y S R R C S A I
O H S W G T R E A T L R D
R I A H I S S D T A T B R
H S A W A G R B M R S E I
T U K A C M R Y R D O R R
A R A U A O P R N A U H G
D A R T W A L O N G I L S
C L U N B O L M O L L D B
S A N B P B W N O L A S R

4	9	8	3	1	5	7	2	6
1	2	3	7	6	9	4	5	8
7	5	6	8	2	4	1	3	9
3	4	1	2	9	8	6	7	5
8	7	9	4	5	6	2	1	3
5	6	2	1	7	3	8	9	4
9	8	7	6	3	1	5	4	2
2	3	4	5	8	7	9	6	1
6	1	5	9	4	2	3	8	7



ទីភ្នាក់ងារជាតិមុខរបរ និងការងារ មជ្ឈមណ្ឌលការងាររាជធានីភ្នំពេញ

**វគ្គបណ្តុះបណ្តាលស្តីពី "របៀបសរសេរប្រវត្តិបសដ្ឋាន លិខិតអប
និងការត្រៀមខ្លួនសម្ភាសន៍ការងារ"**

? តាមរយៈសិក្ខាសាលានេះអ្នកនឹងទទួលបាននូវ៖

- ១ ចំណេះដឹង និងវិធីសាស្ត្រនៃការស្វែងរកការងារធ្វើ
- ២ បែបបទក្នុងការរៀបចំប្រវត្តិបសដ្ឋាន និងលិខិតអប
- ៣ ការរៀបចំឥរិយាបថសម្រាប់ត្រៀមខ្លួនមុនសម្ភាសន៍ការងារ
- ៤ ទទួលបានការប្រឹក្សាយោបល់អំពីឱកាសការងារ
- ៥ ព័ត៌មានទីផ្សារការងារ

ចូលរួមដោយ
ឥតគិតថ្លៃ!

កាលបរិច្ឆេទ: រៀងរាល់ថ្ងៃអង្គារ និងថ្ងៃព្រហស្បតិ៍
ពេលវេលា: ០៩:០០ - ១១:០០ ព្រឹក
ចូលរួមដោយសេរី (សម្រាប់៦៥នាក់)

ព័ត៌មានបន្ថែមសូមទំនាក់ទំនង:

មជ្ឈមណ្ឌលការងាររាជធានីភ្នំពេញ អគារលេខ១៣ មហាវិថីសហព័ន្ធស្សី សង្កាត់ទឹកល្អក់១ ខណ្ឌទួលគោក រាជធានីភ្នំពេញ (ស្ថិតក្នុងបរិវេណក្រសួងការងារ និងបណ្តុះបណ្តាលវិជ្ជាជីវៈ)
ទូរស័ព្ទលេខ: ០២៣ ៦៣៣ ៦០០២ អ៊ីមែល: jc_pp@nea.gov.kh ឬគេហទំព័រ: www.nea.gov.kh

ក្រសួងការងារ និងបណ្តុះបណ្តាលវិជ្ជាជីវៈ
Ministry of Labour and Vocational Training



វិទ្យាស្ថាននាគតិពហុបច្ចេកទេសកម្ពុជា
National Polytechnic Institute of Cambodia



- និស្សិតនារី : ទទួលបានការបញ្ចុះតម្លៃ ៣០%
- និស្សិតលេខ ១ : ទទួលបានអាហារូបករណ៍ប្រចាំឆ្នាំ ១០០%
- និស្សិតលេខ ២ : ទទួលបានអាហារូបករណ៍ប្រចាំឆ្នាំ ៣០%
- និទ្ទេស A : ទទួលបានអាហារូបករណ៍ ១០០%
- និទ្ទេស B : ទទួលបានអាហារូបករណ៍ ៥០%
- និទ្ទេស C : ទទួលបានអាហារូបករណ៍ ៣០%

មានបណ្តុះបណ្តាលលើជំនាញ

- វិស្វកម្មអគ្គិសនី
- វិស្វកម្មមេកានិក
- វិស្វកម្មសំណង់ស៊ីវិល
- វិស្វកម្មអេឡិចត្រូនិក
- ភាសាកុរ៉េ
- គ្រប់គ្រងបច្ចេកវិទ្យា
- វិទ្យាសាស្ត្រកុំព្យូទ័រ
- វិជ្ជាជីវៈគណនេយ្យ
- អក្សរសាស្ត្រអប់រំ
- ទេសចរណ៍ និងបដិសណ្ឋានកិច្ច

និស្សិតនឹងទទួលបាន

- ការប្រើប្រាស់ប្រព័ន្ធ អ៊ីនធឺណេត និង WiFi ដោយឥតគិតថ្លៃក្នុងបរិវេណរបស់វិទ្យាស្ថានសម្រាប់ធ្វើការសិក្សាស្រាវជ្រាវ ។
- មានអន្តរាសិកដ្ឋានដ៏ទូលំទូលាយសម្រាប់និស្សិតមកពីតាមខេត្តក្រុងនានា ។
- សេវាកម្មរថយន្តដឹកជញ្ជូននិស្សិតដែលស្នាក់នៅក្នុងក្រុងភ្នំពេញ ។
- មានអ្នកជំនាញការជាតិ និងអន្តរជាតិ នៅគ្រប់មហាវិទ្យាល័យ ។
- សាស្ត្រាចារ្យខ្មែរមានសញ្ញាបត្រ អនុបណ្ឌិត, បណ្ឌិត និងបទពិសោធន៍យូរឆ្នាំ ។
- រាល់កម្មវិធីសិក្សាស្រាវជ្រាវតាមតម្រូវការទីផ្សារស្តង់ដាជាតិ និងអន្តរជាតិ ។
- បន្ទប់ទ្រទ្រង់ និងអនុវត្តន៍មានឧបករណ៍សម្ភារៈប្រើប្រាស់តាមបច្ចេកវិទ្យាទំនើប ។

ម៉ោងសិក្សា

- ថ្ងៃចន្ទ ដល់ សុក្រ (០៨.០០-១២.០០ និង ១៣.០០-១៦.០០)
- ថ្នាក់បន្តវិស្វកម្ម ឬបរិញ្ញាបត្របច្ចេកវិទ្យា
ថ្ងៃសៅរ៍-អាទិត្យ ០៨.០០-១២.០០ និង ១៣.០០-១៧.០០
- ម.វិវិទ្យាសាស្ត្រកុំព្យូទ័រ និងម.វិទ្យាសាស្ត្រពាណិជ្ជកម្ម និងបដិសណ្ឋានកិច្ច
វេនព្រឹក ថ្ងៃចន្ទ ដល់ ថ្ងៃសុក្រ ០៨.០០-១២.៣០
វេនរសៀល ថ្ងៃចន្ទ ដល់ ថ្ងៃសុក្រ ១៣.០០-១៧.៣០

ទេស៊ីយដ្ឋាន

- ភូមិព្រៃពេល សង្កាត់សំរោងក្រោម ខណ្ឌពោធិ៍សែនជ័យ ភ្នំពេញ (ក្បែរវត្តពូជភ្នំ)
- (023) 96 15 193 / 010 970 351 / 012 381 246 / 011 769 003
- www.npic.edu.kh ,Email: npicinfo@gmail.com

វិទ្យាស្ថាន NPIC ប្រារព្ធពិធីខួប ១០ឆ្នាំ

វិទ្យាស្ថានជាតិពហុបច្ចេកទេសកម្ពុជាបានប្រារព្ធខួប ១០ឆ្នាំ នៃថ្ងៃបង្កើតវិទ្យាស្ថានកាលពីថ្ងៃទី១៩ ខែឧសភា ឆ្នាំ២០១៥ ក្នុងនេះមានភ្ញៀវដែលជាដៃគូសហប្រតិបត្តិការជាតិ អន្តរជាតិ និងក្រសួងស្ថាប័នពាក់ព័ន្ធមួយចំនួនបានចូលរួម ។ ឯកឧត្តម ពេជ្រ សោភ័ណ រដ្ឋលេខាធិការក្រសួងការងារ និងបណ្តុះបណ្តាលវិជ្ជាជីវៈនៃព្រះរាជាណាចក្រកម្ពុជាបានអញ្ជើញបានចូលរួមជាអធិបតីក្នុងកម្មវិធី និងបានសម្តែងពិធីតាំងបង្ហាញនូវព័ត៌មានស្តីពីវិទ្យាស្ថានដែលមកពីគ្រប់មហាវិទ្យាល័យរបស់វិទ្យាស្ថានដែលនេះបង្ហាញពីចំណេះដឹងផ្នែកទ្រទ្រង់ស្តីពីផ្សារការងារអន្តរជាតិស្តង់ដាររបស់និស្សិតទៅតាមកំរិត និងតាមជំនាញនីមួយៗរបស់និស្សិតវិទ្យាស្ថាន ។

គួររំលឹកផងដែរថា វិទ្យាស្ថានជាតិពហុបច្ចេកទេសកម្ពុជា ជាគ្រឹះស្ថានអប់រំរបស់រដ្ឋដែលផ្តល់នូវការបណ្តុះបណ្តាលបច្ចេកទេសសាងសង់ឡើងក្រោមជំនួយកម្មវិធីបច្ចេកវិទ្យាសាស្ត្រកម្ពុជា និងក្នុងខាងត្បូងហើយបានដាក់សម្ពោធឲ្យប្រើប្រាស់តាំងពីឆ្នាំ២០០៥ ។



ទស្សនកិច្ចសិក្សារបស់សិស្សវិទ្យាល័យនៅក្នុងវិទ្យាស្ថានជាតិពហុបច្ចេកទេសកម្ពុជាឆ្នាំ ២០១៥

សិស្សានុសិស្សស្ថាប័នទី១២ របស់វិទ្យាល័យចំនួន ១៣ ដែលប្រើប្រាស់នៅក្នុងនិងជុំវិញព្រំដែនភ្នំពេញត្រូវបានអនុញ្ញាតឱ្យមកធ្វើទស្សនកិច្ចសិក្សាក្នុងវិទ្យាស្ថានជាតិពហុបច្ចេកទេសកម្ពុជាចាប់ពីខែមិថុនា-កក្កដា ឆ្នាំ ២០១៥ ។ គោលបំណងសំខាន់ក្នុងដំណើរទស្សនកិច្ចសិក្សានេះគឺ វិទ្យាស្ថានចង់បង្ហាញនិងណែនាំឬនូវសិស្សានុសិស្សឱ្យយល់ដឹងពីសារៈសំខាន់ក្នុងការសិក្សាមុខជំនាញបច្ចេកទេសដែលជាជំនាញដែលកំពុងមានតម្រូវការខ្ពស់ឆ្លើយតបទៅតាមតម្រូវការចំណុះលើទីផ្សារការងារក្នុងពេលបច្ចុប្បន្ន និងដើម្បីចូលរួមចំណែកអភិវឌ្ឍន៍សង្គមកម្ពុជាតាមរយៈការសិក្សាជំនាញបច្ចេកទេស ។



បទបង្ហាញក្រុមហ៊ុន SOMA Group អំពីយន្តហោះ Drone ដល់និស្សិតអន្តរជាតិនៃវិទ្យាស្ថាន NPIC

បន្ទាប់ពីមានជំនួបពិភាក្សារវាងតំណាងរបស់ក្រុមហ៊ុន SOMA GROUP ជាមួយតំណាងរបស់វិទ្យាស្ថានជាតិពហុបច្ចេកទេសកម្ពុជាកាលពីថ្ងៃទី០៥ ខែមិថុនាឆ្នាំ២០១៥ រួចមកក្រុមហ៊ុន SOMA GROUP បានរៀបចំសិក្ខាសាលា (Workshop) មួយដែលបានប្រព្រឹត្តទៅ ៦ថ្ងៃក្រោយជំនួបពិភាក្សារវាងដៃគូសហប្រតិបត្តិការទាំងពីរខាងលើ ។ គោលបំណងសំខាន់របស់សិក្ខាសាលានេះគឺផ្តោតលើបច្ចេកវិទ្យាយន្តហោះប្រភេទ Drone និងផ្តល់ឱកាសការងារជា Drone Pilot នៅក្នុងក្រុមហ៊ុនឱ្យដល់និស្សិតផ្នែកអេឡិចត្រូនិកនៃវិទ្យាស្ថានជាតិពហុបច្ចេកទេសកម្ពុជា ។



សូមមើលផងដែរ



ទីផ្សារការងារ និង មុខរបរ

www.nea.gov.kh

នៅលើកញ្ចក់ទូរទស្សន៍៖

អង្គរ 22h	ពុទ្ធ 17h	សុក្រ 10h:45mn	សុក្រ 10h	សៅរ៍ 11h	សៅរ៍ 11h	សៅរ៍ 12h	សៅរ៍ 14h	សៅរ៍/អាទិត្យ 13h	អាទិត្យ 10h/17h
TV3	999	SEATV	ឧទក	CNC	រស្មី	5	MEVTV AFRABA	PPOTV	CCTV

ឬលើគេហទំព័រ

www.nea.gov.kh

ដៃគូសហការសំខាន់ៗ

ក្នុងការ ការងារ ឬ បុគ្គលិក

សេវាសម្រាប់ **អ្នកស្វែងរកការងារធ្វើ**

- ការចុះឈ្មោះស្នែងរកការងារធ្វើ និងផ្សព្វផ្សាយប្រវត្តិរូបសង្ខេបដោយងាយស្រួល និងទូលំទូលាយ
- ព័ត៌មានព្រឹត្តិសព្ទសប្បុរសធម៌ និងការអប់រំបណ្តុះបណ្តាលគ្រប់ប្រភេទ
- ការជួយស្នែងរកការងារធ្វើគ្រប់ប្រភេទ និងទូលំទូលាយជាងគេបំផុត
- ការផ្គូផ្គង និងបញ្ជូនអ្នកស្នែងរកការងារធ្វើទៅឱ្យនិយោជក
- ការណែនាំអំពីឱកាសការងារ និងការវាយតម្លៃអំពីលទ្ធភាពទទួលបានការងារ
- ការណែនាំអំពីការត្រៀមលក្ខណៈស្នែងរកការងារធ្វើ ឱកាសការងារ និងការអភិវឌ្ឍអាជីព
- ព័ត៌មានទីផ្សារការងារទូទៅ

សេវាសម្រាប់ **និយោជក**

- ការផ្សព្វផ្សាយព័ត៌មានជ្រើសរើសបុគ្គលិកដោយងាយស្រួល និងបានទូលំទូលាយជាងគេបំផុត
- ការផ្តល់ធនាគារទិន្នន័យអំពីអ្នកស្វែងរកការងារធ្វើគ្រប់ប្រភេទ និងច្រើនជាងគេបំផុត
- ការផ្តល់ទីតាំងការិយាល័យសម្រាប់ជ្រើសរើសបុគ្គលិក
- ការផ្គូផ្គង និងបញ្ជូនអ្នកស្វែងរកការងារធ្វើគ្រប់ប្រភេទដោយងាយស្រួល
- ការចុះដល់ទីកន្លែងរបស់និយោជកផ្ទាល់ដើម្បីប្រមូលព័ត៌មានជ្រើសរើសបុគ្គលិក
- ការណែនាំអំពីការជ្រើសរើសបុគ្គលិក
- ព័ត៌មានទីផ្សារការងារទូទៅ

ផ្តល់សេវាដោយ

កកតិកវិជ្ជា

សូមប្រលងមើលភស្តុតាង

www.nea.gov.kh

www.facebook.com/neakhmer

យើងខ្ញុំមានមន្ទីរដ៏ចម្បងសម្រាប់ប្រកបដោយវិជ្ជាជីវៈ និងក្រមសីលធម៌ការងារខ្ពស់!

បេតនាសម្បជានុស័កក្នុងបរិវេណក្រសួងកសិកម្ម រុក្ខាប្រមាញ់ និងនេសាទ គឺជាបេតនាសម្បជានុស័ក ចេញវិធីសាស្ត្រស្តីពី សង្កាត់ទឹកឈូក១ ឧបទ្វីបកោះកុង រាជធានីភ្នំពេញ

📧 ទំនាក់ទំនង ឬ ផ្ញើសំណួរ មកទី៖ info@nea.gov.kh

ម.ក. រាជធានីភ្នំពេញ

ក្រសួងការងារ និងបណ្តុះបណ្តាលវិជ្ជាជីវៈ
មហាវិថីសហព័ន្ធស្សី សង្កាត់ទឹកល្អក់១
ខណ្ឌទួលគោក រាជធានីភ្នំពេញ


☎ 0120 6000 6000

05151 232 3454 4096 556655

jc_pp@nea.gov.kh

ម.ក. ខេត្តបាត់ដំបង

វិទ្យាស្ថានពហុបច្ចេកទេសភូមិភាគតេជោសែន
បាត់ដំបង ឆ្នាំ១៩៩១ ភូមិព្រែកមហាទេព
សង្កាត់ស្វាយប៉ោ ក្រុងបាត់ដំបង

 ୦୫୩ ୩୩୩ ୭୭୭

U 096 426 622

jc_battambang@nea.gov.kh

ស.ក. ខេត្តសៀមរាប

វិទ្យាស្ថានពហុបច្ចេកទេសភូមិភាគតេជោសែន
សៀមរាប សង្កាត់សូត្រាម ក្រុងសៀមរាប

05th 190 12th

11 096 2006 1111

jc_siemreap@nea.gov.kh

ប.ក. ខេត្តកំពត

វិទ្យាស្ថានពហុបច្ចេកទេសភូមិភាគតេជោសែនកំពត
ភូមិ០១ ឧសភា សង្កាត់កំពង់កណ្តាល ក្រុងកំពត

0000 190 1911

ԱՌԹԻ ՃՕՆ ԵՃՃ

✉ jc_kampot@nea.gov.kh

ប.ក. ខេត្តត្បូងឃ្មុំ

វិទ្យាស្ថានពហុបច្ចេកទេសភូមិភាគតេជោសែន
ស្វាយរៀង ភូមិមេត្តិ្តង សង្កាត់ស្វាយរៀង
ក្រុងស្វាយរៀង

☎ ୦୮୮ ୯୧୪ ୬୯୯୯

Կ ՕԳԵ ԵԼԵ ԵՃՃ

 jc_svayrieng@nea.gov.kh

ម.ក. ខេត្តកំពង់ចាម

មជ្ឈមណ្ឌលបណ្តុះបណ្តាលវិជ្ជាជីវៈ
ខេត្តកំពង់ចាម ផ្លូវលេខ៧២៧ ភូមិទិតិ
សង្កាត់កំពង់ចាម ក្រុងកំពង់ចាម

☎ 062 290 2555

U 096 656 655

 jc_kampongcham@nea.gov.kh

ប.ក. ខេត្តតាកែវ

វិទ្យាស្ថានពហុបច្ចេកទេសភូមិភាគតេជោ
សែនតាកែវ ក្នុងភូមិ៣ សង្កាត់កោះក្នុង
ក្រុងដូនកែវ ខេត្តតាកែវ

☎ 032 290 2555

ሀ 095 ኑሽኑ ኑሽኑ

ic_takeo@nea.gov.kh