

ឆ្នាំទី៥ លេខ៤២ ចេញផ្សាយប្រចាំខែមិថុនា ឆ្នាំ២០១៥

ព័ត៌មានប្រចាំការងារ

Labour Bulletin

ជាស្ថានបេសកកម្មជាតិពាណិជ្ជកម្មទៅកាន់ ♦ ការងារ ♦ កម្លាំងពលកម្ម ♦ ព័ត៌មានទីផ្សារការងារ ♦ Government gateway to ♦ Job ♦ Workforce ♦ Labour Market Information



រៀបចំ និងបោះពុម្ពផ្សាយដោយ ទីភ្នាក់ងារជាតិមុខរបរ និងការងារ នៃគណៈកម្មាធិការជាតិបណ្តុះបណ្តាល

♦ សកម្មភាពថ្មីៗពាក់ព័ន្ធវិស័យការងារ [ទំព័រ ១]

♦ ព័ត៌មានទីផ្សារការងារនៅកម្ពុជា [ទំព័រ ៣]

[ទំព័រ ៧] ព័ត៌មានប្រើសេវាបុគ្គលិក ♦

[ទំព័រ ១២] កំសាន្ត និងប្រាជ្ញា ♦

ទីភ្នាក់ងារជាតិមុខរបរ និងការងារ
ព្រឹត្តិបត្រការងារ

មាតិកា

y ព័ត៌មាន និងសកម្មភាព

- ❑ សកម្មភាពថ្មីៗពាក់ព័ន្ធនឹងវិស័យការងារ និងការអប់រំបណ្តុះបណ្តាល [ទំព័រ ១]

y ព័ត៌មានទីផ្សារការងារនៅកម្ពុជា

- ❑ ចំនួនអ្នកស្វែងរកការងារធ្វើ និងព័ត៌មានជ្រើសរើសបុគ្គលិកដែលបានប្រមូលដោយ
ទីភ្នាក់ងារជាតិមុខរបរ និងការងារ ពីខែមីនា ឆ្នាំ២០១០ ដល់ខែមិថុនា ឆ្នាំ២០១៥ [ទំព័រ ៣]

y ព័ត៌មានជ្រើសរើសបុគ្គលិក

- ❑ ព័ត៌មានជ្រើសរើសបុគ្គលិកសម្រាប់ខែមិថុនា ឆ្នាំ២០១៥ ដែលប្រមូលដោយទីភ្នាក់ងារជាតិមុខ
របរ និងការងារ [ទំព័រ ៧]

y កំណត់ និងប្រាជ្ញា

- ❑ ល្បែងស្វែងរកពាក្យ ល្បែងផ្តល់ឃើញស ល្បែងសូដូគូ ល្បែងស្វែងរកចំណុចខុសគ្នា
[ទំព័រ ១៦]

ព្រឹត្តិបត្រការងារ

គណៈគ្រប់គ្រង

ឯកឧត្តម ពេជ្ជ សោភ័ណ
ឯកឧត្តម ប៊ុន ប៉ាន់
ឯកឧត្តម ឡៅ ហ៊ុយ
ឯកឧត្តម ហេង សួរ

នាយកគ្រប់គ្រងទូទៅ

ឯកឧត្តម ហុង ជឿន

និពន្ធនាយក

លោក ហៃ ហ៊ុនឡុង

និពន្ធនាយករង

លោក គួច សុមាស
លោក ទូច សុផាត

ការិនិពន្ធ

លោកស្រី លី វ៉ូចចេង
លោក សុផាតិ កញ្ញារិទ្ធ
កញ្ញា អ៊ុច ជាប័ន្ទមណីកា
លោក ស៊ីវ យ៉ាង
លោកស្រី ឌី ចង្កុលណី
មន្ត្រីនៃទីភ្នាក់ងារជាតិមុខរបរ និងការងារ

នាយកគ្រប់គ្រងការផ្សាយ

លោក ប៉ុន ដារីន

នាយកគ្រប់គ្រងការបោះពុម្ព

លោក គឹម កែវស្នី

នាយកគ្រប់គ្រងផ្នែករូបភាព និងកុំព្យូទ័រ

លោក ផូរ ឧស្សាហ៍ចនា

អ្នកចងក្រងអត្ថបទ

កញ្ញា ឈា បញ្ជី
លោក ផែន រដ្ឋា

អ្នកពិនិត្យ និងកែតម្រូវអក្ខរាវិរុទ្ធ

មន្ត្រីទីភ្នាក់ងារជាតិមុខរបរ និងការងារ

& F *

⊕ បំណងដើមក្របមុខ៖ កិច្ចព្រមព្រៀងចុះអនុស្សរសយោគយល់គ្នារវាងទីភ្នាក់ងារជាតិមុខរបរ និងការងារ ជាមួយអង្គការ SHIFT 360

⊕ បំណងដើមក្របក្រោយ៖ អាសយដ្ឋានទីភ្នាក់ងារជាតិមុខរបរ និងការងារ



ព័ត៌មាន និងសកម្មភាព

សកម្មភាពថ្មីៗ ពាក់ព័ន្ធនឹងវិស័យការងារ និងអប់រំបណ្តុះបណ្តាលបច្ចេកទេស និងវិជ្ជាជីវៈ

សិក្ខាសាលាស្តីពី «ការជ្រើសរើសជំនាញសិក្សា និងអាជីព» នៅវិទ្យាល័យហ៊ុន សែន ជម្ពូជ



ភ្នំពេញ៖ វិទ្យាល័យជំពូនៃ កាលពីថ្ងៃទី១២ ខែមិថុនា ឆ្នាំ២០១៥ កន្លងទៅនេះមានការប្រារព្ធសិក្ខាសាលាស្តីពីការរៀបចំផែនការ អាជីពនិងជ្រើសរើសជំនាញសិក្សាដែលរៀបចំដោយទីភ្នាក់ងារជាតិ មុខរបរនិងការងារ(NEA) សហការជាមួយសហភាពសហព័ន្ធយុវជនកម្ពុជា(U Y F C) ខណ្ឌពោធិ៍សែនជ័យដែលមាន សិស្សានុសិស្សចូលរួមប្រមាណ៣០០នាក់។ សិក្ខាសាលានេះបាន ផ្តោតជាសំខាន់លើសិស្សថ្នាក់ទី ១២ដែលពួកគេនឹងមានការប្រលង បញ្ចប់ថ្នាក់មធ្យមសិក្សាទុតិយភូមិនិពេលឆាប់ៗ ខាងមុខនេះ។

ហេតុដូច្នេះហើយទើបមានការបង្កើតសិក្ខាសាលានេះឡើងក្នុង គោលបំណងតម្រង់ទិសដល់សិស្សានុសិស្សដើម្បីអោយពួកគេចេះរៀបចំផែនការ អាជីពនិងជ្រើសរើសជំនាញសិក្សាអោយបានត្រឹមត្រូវដោយផ្ដោតសំខាន់ទៅលើការធ្វើសៀវភៅកំរងសំណួរដែលទាក់ទងទៅនឹង៤ចំណុចសំខាន់ៗដូច ជា៖ជំនាញបំណងចំណូលចិត្ត គុណតម្លៃនិងបុគ្គលិកលក្ខណៈ។ ឆ្លងកាត់តាមរយៈការធ្វើកំរងសំណួរទាំង៤ចំណុច សំខាន់ៗលើសិស្សានុសិស្សយល់ ដឹងអំពីខ្លួនឯងនឹងមានសមត្ថភាពរៀបចំផែនការអាជីពនិងការសិក្សារបស់ពួកគេបានត្រឹមត្រូវ។

កិច្ចប្រជុំបូកសរុបការងាររបស់ ទ.ជ.ម.ក ប្រចាំខែមិថុនា

កាលពីថ្ងៃទី១៧ ខែមិថុនា ឆ្នាំ២០១៥ នៅទីស្នាក់ការកណ្តាលរបស់ទីភ្នាក់ងារជាតិមុខរបរ និងការងារ (NEA) មានកិច្ចប្រជុំបូកសរុបការងារ ប្រចាំខែវិច្ឆិកា ដែលប្រព្រឹត្តទៅក្រោមអធិបតីភាព ឯកឧត្តម ហុង ជឿន ប្រធានទីភ្នាក់ងារជាតិមុខរបរ និងការងារ ដោយមានការចូលរួមពីប្រធាន មជ្ឈមណ្ឌលការងារទាំង ០៧ តាមរយៈ Skype និងមន្ត្រីរាជការនៅថ្នាក់កណ្តាលទាំងអស់។

កិច្ចប្រជុំបូកសរុបការងារសម្រេចបានលទ្ធផលដូចខាងក្រោម៖

- ♦ បានចូលរួមប្រជុំពិភាក្សាស្តីពីអនុសញ្ញាអន្តរជាតិស្តីពី ការការពារសិទ្ធិរបស់ពលករទេសន្តរប្រវេសន៍គ្រប់រូប និងសមាជិកគ្រួសាររបស់ពួកគេ។



- ◆ បានចូលរួមកិច្ចប្រជុំគណៈកម្មការដៃគូពាក់ព័ន្ធលើគម្រោងស្រាវជ្រាវអំពីការអនុវត្តនូវការអភិវឌ្ឍដោយមានការដាក់បញ្ចូលពិការភាពក្នុងវិស័យការងារ។
- ◆ បានជួបប្រជុំជាមួយមន្ត្រីជាន់ខ្ពស់នៃ ក្រសួងការងារ និង បណ្តុះបណ្តាលវិជ្ជាជីវៈលើសេចក្តីព្រាងNHDR លើកទី៤ ស្តីពីការកែលម្អភាគហ៊ុននៃធនធានមនុស្សតាមរយៈការ បណ្តុះបណ្តាល និងការផ្លាស់ប្តូរ នៃជំនាញដែលពាក់ព័ន្ធ នឹងកម្មករ។
- ◆ បានចូលរួមប្រជុំសកម្មភាពរបស់ក្រុមការងារសម្រប សម្រួលបច្ចេកទេសផ្នែក TVET លើកទី១១។
- ◆ បានចូលរួមប្រជុំពិនិត្យ និងពិភាក្សាលើសេចក្តីព្រាងដែលបាន កែសម្រួលក្រោយនៃគោលនយោបាយជាតិស្តីពីមុខរបរ និងការងារ។
- ◆ បានចូលរួមស្តាប់បទបង្ហាញ ស្តីពីគោលការណ៍នីតិវិធីតុលាការការងារ និងបទពិសោធន៍ល្អៗ នៅប្រទេសហ្វីលីពីន (១០/មិថុនា/២០១៥) និងប្រទេសអូស្ត្រាលី (១៥/មិថុនា/ ២០១៥) ។
- ◆ បានចូលរួមពិភាក្សាលើការរៀបចំឯកសារ AOP ដែល ឆ្លើយតបទៅនឹងផែនការសកម្មភាពបញ្ជ្រាបយេនឌ័រ ក្នុងវិស័យការងារ និងបណ្តុះបណ្តាលវិជ្ជាជីវៈ ដោយមាន ការចូលរួមពីអ្នកបច្ចេកទេសផ្នែកបញ្ចូលទិន្នន័យរបស់ ក្រសួងកិច្ចការនារី។
- ◆ បានចូលរួមប្រជុំពិភាក្សាលើអនុក្រឹត្យ ស្តីពីការបង្កើត បេសន្តិសុខសង្គមផ្នែកថែទាំសុខភាពសម្រាប់ជនទាំង ឡាយដែលស្ថិតនៅក្រោមបទប្បញ្ញត្តិនៃច្បាប់ស្តីពីការងារ។
- ◆ បានចូលរួមប្រជុំពិភាក្សាលើសេចក្តីព្រាងដែលបានកែ សម្រួលក្រោយនៃគោលនយោបាយជាតិស្តីពីមុខរបរ និងការងារ។
- ◆ បានចូលរួមពិភាក្សាលើការរៀបចំឯកសារ AOP ដែល ឆ្លើយតបទៅនឹងផែនការសកម្មភាពបញ្ជ្រាបយេនឌ័រ ក្នុងវិស័យការងារ និងបណ្តុះបណ្តាលវិជ្ជាជីវៈ
- ◆ បានចូលរួមប្រជុំបច្ចេកទេសស្តីពី ការធ្វើបច្ចុប្បន្នភាពប្រព័ន្ធ ទិន្នន័យសុចនាករអភិវឌ្ឍន៍ជាតិ (CAMInfo) ប្រចាំឆ្នាំ២០១៤
- ◆ បានចូលរួមប្រជុំគណៈកម្មាធិការសម្របសម្រួលស្ថិតិលើកទី១៧។
- ◆ បានចូលរួមប្រជុំពិភាក្សាលើយន្តការកសាងសេចក្តីព្រាង ច្បាប់ស្តីពីតុលាការការងារ។
- ◆ បានទៅចូលរួមវគ្គបណ្តុះបណ្តាលស្តីពី “Career guidance policy and practice: a strategic tool for planner and decision-makers in employment, education and training”។
- ◆ បានចូលរួមសិក្ខាសាលាស្តីពីការដាក់បញ្ចូលសិស្សពិការភ្នែក ឬគ្រឿងក្នុងការអប់រំថ្នាក់ឧត្តមសិក្សា។
- ◆ បានចូលរួមជាភិក្ខុយសក្តិក្នុងពិធីចុះហត្ថលេខាលើកិច្ចព្រម ព្រៀងស្តីពី អនុស្សាវរណៈយោគយល់រវាងក្រសួងការងារ និងបណ្តុះបណ្តាលវិជ្ជាជីវៈ និងគណៈកម្មាធិការយុត្តិធម៌ ការងារអូស្ត្រាលី។
- ◆ បានចូលរួមជាភិក្ខុយសក្តិក្នុងសន្និសីទថ្នាក់ជាតិស្តីពីទំនាក់ ទំនងវិជ្ជាជីវៈលើកទី៦ ក្រោមប្រធានបទ « កម្ពុជាដើម្បី ទំនាក់ទំនងវិជ្ជាជីវៈប្រកបដោយសន្តិភាព »។
- ◆ បានចូលរួម ដើម្បីធ្វើកិច្ចសហការលើការផ្តល់ព័ត៌មាន និង ធ្វើកិច្ចសម្ភាសន៍ជាមួយស្ថាប័នទូរទស្សន៍ព័ត៌មានប៊ីធីវី (BTV News) ។
- ◆ បានទទួលក្រុមគ្រូបង្គោលប្រឹក្សាអាជីពកម្រិតមធ្យមសិក្សាទាំង ១៥ រូប របស់ក្រសួងអប់រំ យុវជន និងកីឡា មកធ្វើទស្សនកិច្ចសិក្សា នៅទីភ្នាក់ងារជាតិមុខរបរ និងការងារ។
- ◆ បានចូលរួមក្នុងវេទិកាស្តីពីធនធានមនុស្សរបស់សភា ពាណិជ្ជកម្មអឺរ៉ុបនៅកម្ពុជា។
- ◆ បានចូលរួមអបអរសាទរថ្ងៃបុណ្យជាតិរបស់ប្រទេស ស៊ុយអែដ។

បន្ទាប់ពីការធ្វើរបាយការណ៍របស់មជ្ឈមណ្ឌលការងារទាំង០៧ ផ្នែកទាំង០៤ និងក្រុមការងារនីមួយៗរួចមក ឯកឧត្តមប្រធានបានផ្តល់អនុសាសន៍ និងផ្តល់ដំណោះស្រាយទៅលើបញ្ហាប្រឈមដែលកំពុងមានផងដែរ។ ជាព្រំក្រោយលោកឯកឧត្តមប្រធានបានកោតសរសើរ និងវាយតម្លៃខ្ពស់ចំពោះការអនុវត្តការងារដែលសម្រេចបានកន្លងមក និងសំណូមពរឱ្យមន្ត្រីរាជការទាំងអស់បន្តនូវឆន្ទៈពុះពារអនុវត្តការងារឱ្យបានខ្លាំងក្លាបន្ថែមទៀត ដើម្បីចូលរួមចំណែកទាំងអស់គ្នាសម្រេចឱ្យបាននូវផែនការអនុវត្តការងារប្រចាំឆ្នាំ២០១៥នេះ។





ព័ត៌មានទីផ្សារការងារនៅកម្ពុជា

ចំនួនអ្នកស្វែងរកការងារធ្វើ និងព័ត៌មានជ្រើសរើសបុគ្គលិក
ដែលបានប្រមូលដោយទីភ្នាក់ងារជាតិមុខរបរនិងការងារ
ពីខែមីនា ឆ្នាំ២០១០ ដល់ ខែឧសភា ឆ្នាំ២០១៥

ព័ត៌មានទីផ្សារការងារ



អត្ថបទនេះមានបំណងបង្ហាញពីតម្រូវការ និងការផ្គត់ផ្គង់កម្លាំងពលកម្មក្នុងពេលបច្ចុប្បន្ន ក្នុងទីផ្សារការងារកម្ពុជា តាមរយៈទិន្នន័យស្ថិតិអ្នកចុះឈ្មោះស្វែងរកការងារធ្វើ និងព័ត៌មានជ្រើសរើសបុគ្គលិក ដែលបានប្រមូលដោយទីភ្នាក់ងារជាតិមុខរបរ និងការងារ (ទ.ជ.ម.ក) ចាប់ពីខែមីនា ឆ្នាំ២០១០ ដល់ខែឧសភា ឆ្នាំ២០១៥។ ទិន្នន័យទាំងនោះរួមមានអ្នកចុះឈ្មោះស្វែងរកការងារធ្វើចំនួន២៧.៥៩៣

នាក់ (មិនរួមបញ្ចូលអ្នកស្វែងរកការងារធ្វើ ដែលបានប្រមូលនៅតាមមូលដ្ឋាន) និងព័ត៌មានជ្រើសរើសបុគ្គលិកចំនួន២១៦.៨១៧នាក់។ ជាថ្មីម្តងទៀត ទ.ជ.ម.ក សូមបញ្ជាក់ថា ទិន្នន័យដែលបាន និងកំពុងលើកយកមកបង្ហាញជូនក្នុងផ្នែកនេះ គឺមិនគ្របដណ្តប់លើទិន្នន័យសម្រាប់ប្រទេសកម្ពុជាទាំងមូលទេ ដូច្នេះរាល់ការប្រើប្រាស់ និងការបកស្រាយទិន្នន័យទាំងនេះ ត្រូវពិចារណានូវបញ្ហានេះ។

១. ចំនួនអ្នកស្វែងរកការងារធ្វើនិងព័ត៌មានជ្រើសរើសបុគ្គលិកបែងចែកតាមក្រុមចំណាត់ថ្នាក់មុខរបរ ISCO (ខែមីនា ឆ្នាំ២០១០ - ខែឧសភា ឆ្នាំ២០១៥)



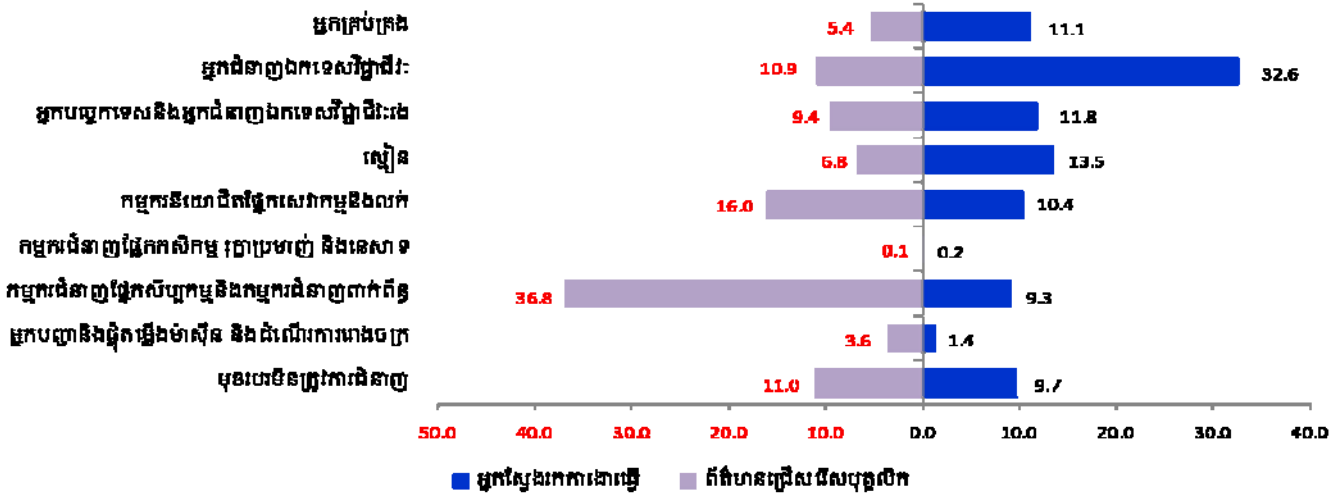
ដើម្បីធ្វើការបង្ហាញអំពីស្ថានភាពទីផ្សារការងារមួយ យើងចាំបាច់ត្រូវតែធ្វើការពិចារណាទៅលើតម្រូវការ និងការផ្គត់ផ្គង់នៃកម្លាំងពលកម្មនៅក្នុងទីផ្សារនេះ។ ប៉ុន្តែការវិភាគ ពិចារណាពីកម្លាំងពលកម្មអាចធ្វើឡើងក្នុងទម្រង់ និងរូបភាពច្រើនសណ្ឋាន។ ក្នុងចំណុចនេះ ទីភ្នាក់ងារជាតិមុខរបរ និងការងារ (ទ.ជ.ម.ក) សូមលើកយកការប្រៀបធៀបរវាងចំនួនអ្នកស្វែងរកការងារធ្វើ និងព័ត៌មានជ្រើសរើសបុគ្គលិកដោយបែងចែកតាមក្រុមចំណាត់ថ្នាក់មុខរបរ (ISCO) មកធ្វើការបង្ហាញជូន។ បើពិនិត្យមើលទៅលើក្រុមចំណាត់ថ្នាក់មុខរបរធំបំផុត (Major Occupation) ដែលបានបង្ហាញជូនក្នុងរូបទី១(ទំព័របន្ទាប់) ឃើញថាក្រុមដែលមានការផ្គត់ផ្គង់កម្លាំង

ពលកម្មច្រើនជាងគេ គឺក្រុមអ្នកជំនាញឯកទេសវិជ្ជាជីវៈដែលមានអត្រាហូតដល់ ៣២,៦% នៃចំនួនអ្នកស្វែងរកការងារធ្វើសរុបដែលប្រមូលដោយទីភ្នាក់ងារ ជាតិមុខរបរ និងការងារ ចំណែកតម្រូវការកម្លាំងពលកម្មសម្រាប់ក្រុមជំនាញដូចគ្នានេះ គឺមានត្រឹមតែ ១០,៩% ប៉ុណ្ណោះ។ បើពិនិត្យមើលទៅលើផ្នែកតម្រូវការកម្លាំងពលកម្មវិញឃើញថាក្រុមដែលមានតម្រូវការខ្ពស់ជាងគេ គឺក្រុមជំនាញផ្នែកសិប្បកម្ម និងកម្មករជំនាញពាក់ព័ន្ធ ដែលមានអត្រាហូតដល់៣៦,៨% នៃតម្រូវការកម្លាំងពលកម្មសរុបដែលបានប្រមូលដោយ ទ.ជ.ម.ក រីឯការផ្គត់ផ្គង់សម្រាប់ក្រុមចំណាត់ថ្នាក់មុខរបរដូចគ្នានេះមានត្រឹមតែ ៩,៣% ប៉ុណ្ណោះ។





រូបទី១ ចំនួនអ្នកស្វែងរកការងារធ្វើ និងព័ត៌មានជ្រើសរើសបុគ្គលិកបែងចែកតាមក្រុមចំណាត់ថ្នាក់មុខរបរ ISCO (ខែមីនា ឆ្នាំ២០១០ - ខែឧសភា ឆ្នាំ២០១៥)



សម្គាល់៖ អ្នកស្វែងរកការងារធ្វើសរុបចំនួន ២៧.៥៩៣នាក់ និងព័ត៌មានជ្រើសរើសបុគ្គលិកចំនួន ២១៦.៨១៧នាក់

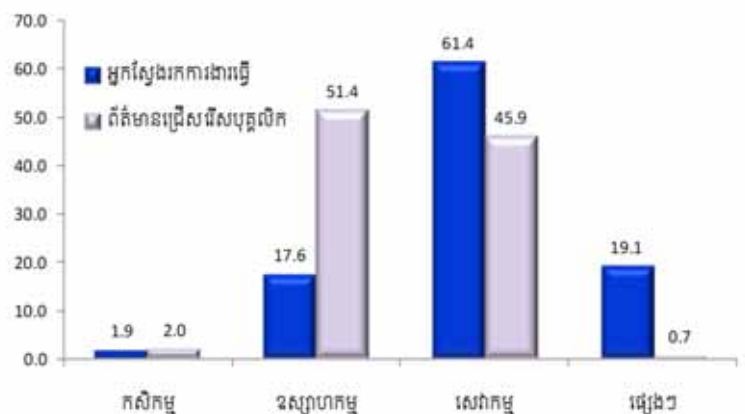
២. ចំនួនអ្នកស្វែងរកការងារធ្វើ និងព័ត៌មានជ្រើសរើសបុគ្គលិកបែងចែកតាមចំណាត់ថ្នាក់សហគ្រាសនៃសកម្មភាពសេដ្ឋកិច្ច (ខែមីនា ឆ្នាំ២០១០ - ខែឧសភា ឆ្នាំ២០១៥)



បើពិនិត្យមើលទៅលើចំនួនអ្នកស្វែងរកការងារធ្វើ និងព័ត៌មានជ្រើសរើសបុគ្គលិក ដោយបែងចែកទៅតាមវិស័យទាំងបីនៃសកម្មភាពសេដ្ឋកិច្ច យើងចាប់អារម្មណ៍ឃើញថាទាំងតម្រូវការ និងការផ្គត់ផ្គង់កម្លាំងពលកម្ម គឺបានប្រមូលផ្តុំនៅក្នុងវិស័យសេវាកម្ម និងតាមពីក្រោយរៀងគ្នាដោយវិស័យឧស្សាហកម្ម និងកសិកម្ម(រូបទី២)។ ក្នុងនោះ យើងសង្កេតឃើញថានៅក្នុងវិស័យសេវាកម្ម ចំនួនអ្នកស្វែងរកការងារធ្វើ (ផ្នែកផ្គត់ផ្គង់កម្លាំងពលកម្ម) មានអត្រា

៦១,៤%ខ្ពស់ជាងព័ត៌មានជ្រើសរើសបុគ្គលិក (ផ្នែកតម្រូវការកម្លាំងពលកម្ម)ដែលមានអត្រា៤៥,៩%ប៉ុណ្ណោះ។ ចំណែកឯវិស័យឧស្សាហកម្មវិញ ឃើញថាព័ត៌មានជ្រើសរើសបុគ្គលិក (ផ្នែកតម្រូវការកម្លាំងពលកម្ម) មានអត្រាប្រហែល ៥១,៤% ចំណែកឯចំនួនអ្នកស្វែងរកការងារធ្វើ (ផ្នែកផ្គត់ផ្គង់កម្លាំងពលកម្ម) ក្នុងវិស័យនេះវិញមានអត្រាត្រឹមតែ ១៧,៦% ប៉ុណ្ណោះ។

រូបទី២ ចំនួនអ្នកស្វែងរកការងារធ្វើ និងព័ត៌មានជ្រើសរើសបុគ្គលិក បែងចែកតាមវិស័យសេដ្ឋកិច្ច (ខែមីនា ឆ្នាំ២០១០ ខែឧសភា ឆ្នាំ២០១៥)



សម្គាល់៖ អ្នកស្វែងរកការងារធ្វើសរុបចំនួន ២៧.៥៩៣នាក់ និងព័ត៌មានជ្រើសរើសបុគ្គលិកចំនួន ២១៦.៨១៧នាក់



តារាងទី១ ចំនួនអ្នកស្វែងរកការងារធ្វើ និងព័ត៌មានជ្រើសរើសបុគ្គលិកបែងចែកតាមចំណាត់ថ្នាក់សហគ្រាសនៃសកម្មភាពសេដ្ឋកិច្ច
(ខែមីនា ឆ្នាំ២០១០ - ខែឧសភា ឆ្នាំ២០១៥)

	ចំណាត់ថ្នាក់សហគ្រាស	អ្នកស្វែងរកការងារធ្វើ		ព័ត៌មានជ្រើសរើសបុគ្គលិក	
		ចំនួន	ភាគរយ (%)	ចំនួន	ភាគរយ (%)
A	កសិកម្ម និងរុក្ខាប្រមាញ់	533	1.9	4,354	2.0
B	រ៉ែ និងថ្ម	22	0.1	196	0.1
C	កម្មន្តសាលា	3,633	13.2	102,546	47.3
D	អគ្គិសនី ឧស្ម័ន ចំហាយ និងផ្គត់ផ្គង់ម៉ាស៊ីនត្រជាក់	1,107	4.0	8,526	3.9
E	ផ្គត់ផ្គង់ទឹក លូទឹក គ្រប់គ្រងសំរាម និងសកម្មភាពផ្សេងៗ	91	0.3	143	0.1
F	សំណង់	419	1.5	3,248	1.5
G	លក់ដុំ និងរាយ	1,592	5.8	9,633	4.4
H	ដឹកជញ្ជូន ស្តុក និងឃ្លាំង	206	0.7	782	0.4
I	សណ្ឋាគារ ការស្នាក់អាស្រ័យ អាហារ ភេសជ្ជៈ និងសេវាផ្សេងៗ	1,747	6.3	16,643	7.7
J	ព័ត៌មាន និងទូរគមនាគមន៍	1,522	5.5	7,835	3.6
K	ហិរញ្ញវត្ថុ និងធានារ៉ាប់រង	4,133	15.0	17,099	7.9
L	អចលនទ្រព្យ	56	0.2	470	0.2
M	វិជ្ជាជីវៈ បច្ចេកទេស និងវិទ្យាសាស្ត្រ	2,072	7.5	3,538	1.6
N	រដ្ឋបាល និងសេវាគាំទ្រ	862	3.1	3,881	1.8
O	រដ្ឋបាលសាធារណៈ និងការពារ	327	1.2	1,955	0.9
P	អប់រំ	1,654	6.0	11,446	5.3
Q	សុខភាព និងសេវាសង្គម	585	2.1	3,909	1.8
R	សិល្បៈ ការកំសាន្ត និងការច្នៃប្រឌិត	61	0.2	3,563	1.6
S	សេវាផ្សេងៗ	1,327	4.8	12,821	5.9
T	សកម្មភាពជានិយោជកនៅក្នុងផ្ទះដោយប្រកបអាជីវកម្ម ឬសេវាផ្សេងៗ	41	0.1	176	0.1
U	សកម្មភាពរបស់ស្ថានទូត កុងស៊ុល និងអង្គការអន្តរជាតិ	328	1.2	2,575	1.2
V	ផ្សេងៗ	5,274	19.1	1,478	0.7
	សរុប	27,593	100.0	216,817	100.0

សម្គាល់៖ អ្នកស្វែងរកការងារធ្វើសរុបចំនួន ២៧.៥៩៣នាក់ និងព័ត៌មានជ្រើសរើសបុគ្គលិកចំនួន ២១៦.៨១៧នាក់



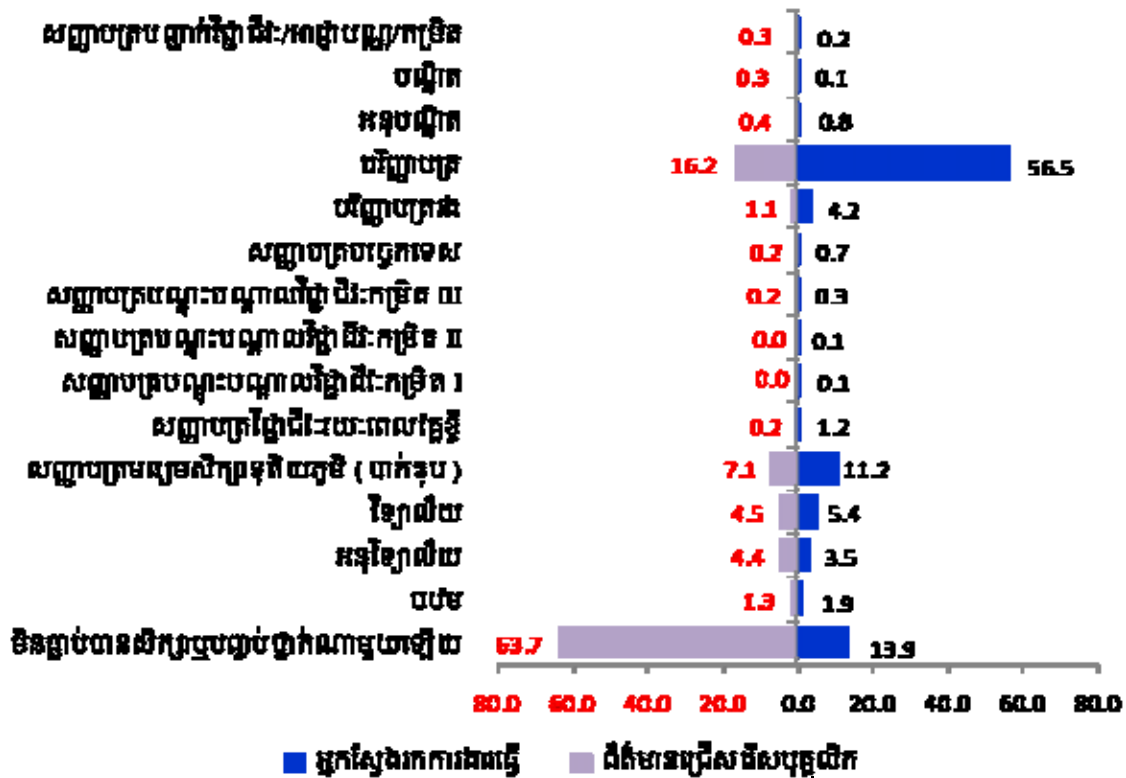
៣. ចំនួនអ្នកស្វែងរកការងារធ្វើ និងព័ត៌មានជ្រើសរើសបុគ្គលិកបែងចែកតាមកម្រិតអប់រំបណ្តុះបណ្តាល (ខែមីនា ឆ្នាំ២០១០ - ខែឧសភា ឆ្នាំ២០១៥)



ដោយផ្អែកលើទិន្នន័យនៃចំនួនអ្នកស្វែងរកការងារធ្វើ និងព័ត៌មានជ្រើសរើសបុគ្គលិកដែលប្រមូលដោយទីភ្នាក់ងារជាតិមុខរបរ និងការងារ ដោយបែងចែកតាមកម្រិតអប់រំ (រូបទី៣) ឃើញថាអ្នកស្វែងរកការងារធ្វើ (ផ្នែកផ្គត់ផ្គង់កម្លាំងពលកម្ម) មួយភាគធំ ប្រមាណជា ៥៦,៥% កាន់សញ្ញាបត្របរិញ្ញាបត្រ ចំណែកព័ត៌មានជ្រើសរើសបុគ្គលិក (ផ្នែកតម្រូវការកម្លាំងពលកម្ម) កម្រិតបរិញ្ញាបត្រវិញ

មានត្រឹមតែ ១៦,២% ប៉ុណ្ណោះ។ បើពិនិត្យមើលទៅលើព័ត៌មានជ្រើសរើសបុគ្គលិក (ផ្នែកតម្រូវការកម្លាំងពលកម្ម) វិញឃើញថា តម្រូវការកម្លាំងពលកម្មមួយភាគធំ គឺមិនទាមទារឱ្យមានបញ្ចប់ថ្នាក់សិក្សាណាមួយឡើយ ដែលមានអត្រារហូតដល់ ៦៣,៧% ដែលជាអត្រាមួយខ្ពស់ខ្លាំង បើប្រៀបធៀបជាមួយនឹងចំនួនអ្នកស្វែងរកការងារធ្វើ ដែលមានកម្រិតអប់រំដូចគ្នានេះមានត្រឹមតែ១៣,៩%ប៉ុណ្ណោះ។

រូបទី៣ ចំនួនអ្នកស្វែងរកការងារធ្វើ និងព័ត៌មានជ្រើសរើសបុគ្គលិក បែងចែកតាមកម្រិតអប់រំបណ្តុះបណ្តាល (ខែមីនា ឆ្នាំ២០១០ - ខែឧសភា ឆ្នាំ២០១៥)



សម្គាល់៖ អ្នកស្វែងរកការងារធ្វើសរុបចំនួន ២៧.៥៩៣នាក់ និងព័ត៌មានជ្រើសរើសបុគ្គលិកចំនួន ២១៦.៨១៧នាក់

អត្ថបទស្តីពី ព័ត៌មានទីផ្សារការងារនៅកម្ពុជា រៀបចំ និងបកស្រាយពន្យល់ដោយលោក គួច សុមាន (អនុប្រធានទីភ្នាក់ងារជាតិមុខរបរ និងការងារ) និង កញ្ញា អ៊ឹង ច័ន្ទនារី (មន្ត្រីស្ម័គ្រចិត្ត ទីភ្នាក់ងារជាតិមុខរបរ និងការងារ) យោងតាមមូលដ្ឋានទិន្នន័យដែលប្រមូលដោយទីភ្នាក់ងារជាតិមុខរបរ និងការងារ។





ព័ត៌មានជ្រើសរើសបុគ្គលិក

VACANCY ANNOUNCEMENT

ព័ត៌មានជ្រើសរើសបុគ្គលិក

ដើម្បីទទួលបានសេវាការងារដោយ «ឥតគិតថ្លៃ» សូមទំនាក់ទំនង ឬធ្វើដំណើរមកកាន់៖

លោកអ្នកដែលមានបំណងដាក់ពាក្យសុំការងារ និងចង់ដឹងព័ត៌មានអំពីឱកាសការងារជាច្រើនប្រភេទផ្សេងទៀតអាចទំនាក់ទំនងមកកាន់ «មជ្ឈមណ្ឌលការងារ» ណាមួយរបស់ទីភ្នាក់ងារជាតិមុខរបរ និងការងារ ឬអាចស្វែងរក និងទាញយកព័ត៌មានទាំងអស់នេះ ពីគេហទំព័ររបស់យើង www.nea.gov.kh/jobshop



ម.ក. រាជធានីភ្នំពេញ

ក្រសួងការងារ និងបណ្តុះបណ្តាលវិជ្ជាជីវៈ មហាវិថីសហព័ន្ធរុស្ស៊ី សង្កាត់ទឹកល្អក់១ ខណ្ឌទួលគោក រាជធានីភ្នំពេញ

☎ ០២៣ ៦៣៣ ៦០០២ / ០៧៧ ២៣២ ៣៧៨ / ០១៦ ៧៨៦ ៦៥៥

✉ jc_pp@nea.gov.kh



ម.ក. ខេត្តកំពត

វិទ្យាស្ថានពហុបច្ចេកទេសភូមិភាគតេជោសែនកំពត ភូមិ១២សភា សង្កាត់កំពង់កណ្តាល ក្រុងកំពត

☎ ០៣៣ ២១០ ២៧៧ / ០១៦ ៥០៦ ៦៥៥

✉ jc_kampot@nea.gov.kh



ម.ក. ខេត្តបាត់ដំបង

វិទ្យាស្ថានពហុបច្ចេកទេសភូមិភាគតេជោសែនបាត់ដំបង ផ្លូវលេខ១ ភូមិព្រែកមហាទេព សង្កាត់ស្វាយប៉ោ ក្រុងបាត់ដំបង

☎ ០៥៣ ៧៣៣ ១១១ / ០១៦ ៩២៦ ៦៥៥

✉ jc_battambang@nea.gov.kh



ម.ក. ខេត្តស្វាយរៀង

វិទ្យាស្ថានពហុបច្ចេកទេសភូមិភាគតេជោសែនស្វាយរៀង ភូមិមេរ្លើង សង្កាត់ស្វាយរៀង ក្រុងស្វាយរៀង

☎ ០៤៤ ៧១៥ ២៧៧ / ០១៦ ៦៤៦ ៦៥៥

✉ jc_svayrieng@nea.gov.kh



ម.ក. ខេត្តសៀមរាប

វិទ្យាស្ថានពហុបច្ចេកទេសភូមិភាគតេជោសែនសៀមរាប សង្កាត់ស្វាយរៀង ក្រុងសៀមរាប

☎ ០៦៣ ២១០ ២៧៧ / ០១៦ ៥៣៦ ៦៥៥

✉ jc_siemreap@nea.gov.kh



ម.ក. ខេត្តកំពង់ចាម

មជ្ឈមណ្ឌលបណ្តុះបណ្តាលវិជ្ជាជីវៈខេត្តកំពង់ចាម ផ្លូវលេខ៧៧៧ ភូមិទិត សង្កាត់កំពង់ចាម ក្រុងកំពង់ចាម

☎ ០៤២ ២១០ ២៧៧ / ០១៦ ៦៥៦ ៦៥៥

✉ jc_kampongcham@nea.gov.kh



ម.ក. ខេត្តតាកែវ

វិទ្យាស្ថានពហុបច្ចេកទេសភូមិភាគតេជោសែនតាកែវ ក្នុងភូមិ៣ សង្កាត់ការក្នុង ក្រុងដូនកែវ ខេត្តតាកែវ

☎ ០៣២ ២១០ ២៧៧ / ០១៦ ៦៧៦ ៦៥៥

✉ jc_takeo@nea.gov.kh

ឥឡូវនេះ អតិថិជនរបស់ Hello អាចធ្វើការហៅចូលដោយ «ឥតគិតថ្លៃ» មកកាន់មជ្ឈមណ្ឌលការងារណាមួយក៏បាន ដើម្បីសាកសួរព័ត៌មានបន្ថែម!



សម្រាប់ព័ត៌មានបន្ថែមសូមទំនាក់ទំនងមកកាន់ «មជ្ឈមណ្ឌលការងារ» ណាមួយរបស់ ទ.ជ.ម.ក ឬតាមរយៈគេហទំព័រ www.nea.gov.kh/jobshop

អង្គការមណ្ឌលសេដ្ឋកិច្ចកម្ពុជា

- 🕒 **ថ្ងៃផុតកំណត់:** ២២ មិថុនា ២០១៥
- 🏢 **ទីកន្លែងធ្វើការ:** ភ្នំពេញ
- 🕒 **មុខតំណែង:**
 ១. បុគ្គលិកផ្នែកភ្នាក់ងារឥណទាន (ចំនួនជាច្រើននាក់)
- ✅ **លក្ខខណ្ឌជ្រើសរើស:**
 - មានបរិញ្ញាបត្រគណនេយ្យ ហិរញ្ញវត្ថុ ឬសញ្ញាបត្រដែលមានតម្លៃស្មើ
- ✉ **សូមទំនាក់ទំនងតាមរយៈ:**
 - 🏢 អគារលេខ៣, មហាវិថីសហព័ន្ធរុស្ស៊ី, សង្កាត់ ទឹកល្អក់១, ខណ្ឌ ទួលគោក, រាជធានីភ្នំពេញ
 - ☎ 023 884 692/023 633 6002
 - ✉ jc_pp@nea.gov.kh/info@nea.gov.kh
 - ✉ www.facebook.com/neakhmer

«ឬ សូមទំនាក់ទំនងដោយផ្ទាល់មកកាន់មជ្ឈមណ្ឌលការងារណាមួយរបស់ ទ.ជ.ម.ក»

- ☎ 023 884 692/023 633 6002
 - ✉ jc_pp@nea.gov.kh/info@nea.gov.kh
 - ✉ www.facebook.com/neakhmer
- «ឬ សូមទំនាក់ទំនងដោយផ្ទាល់មកកាន់មជ្ឈមណ្ឌលការងារណាមួយរបស់ ទ.ជ.ម.ក»

ក្រុមហ៊ុន ឡោ សេងទួន ត្រេដិន

- 🕒 **ថ្ងៃផុតកំណត់:** ២២ មិថុនា ២០១៥
- 🏢 **ទីកន្លែងធ្វើការ:** ភ្នំពេញ
- 🕒 **មុខតំណែង:**
 ១. បុគ្គលិកផ្នែកលក់នៅកន្លែង (ភេទស្រី ចំនួន ០១នាក់)
 ២. បុគ្គលិកផ្នែកលក់នៅក្រៅ (ភេទប្រុស ចំនួន ០៣នាក់)
 ៣. បុគ្គលិកផ្នែកកាន់ស្តុក (ភេទប្រុស ចំនួន ០១នាក់)
 ៤. ផ្នែកធនធានមនុស្ស (ទាំងពីរភេទ ចំនួន ០១នាក់)
- ✅ **លក្ខខណ្ឌជ្រើសរើស:**
 - បេក្ខជនទាំងអស់ត្រូវចេះកុំព្យូទ័រ Ms office
- ✉ **សូមទំនាក់ទំនងតាមរយៈ:**
 - 🏢 អគារលេខ៣, មហាវិថីសហព័ន្ធរុស្ស៊ី, សង្កាត់ ទឹកល្អក់១, ខណ្ឌ ទួលគោក, រាជធានីភ្នំពេញ
 - ☎ 023 884 692/023 633 6002
 - ✉ jc_pp@nea.gov.kh/info@nea.gov.kh
 - ✉ www.facebook.com/neakhmer

«ឬ សូមទំនាក់ទំនងដោយផ្ទាល់មកកាន់មជ្ឈមណ្ឌលការងារណាមួយរបស់ ទ.ជ.ម.ក»

ក្រុមហ៊ុន FENG WANG

- 🕒 **ថ្ងៃផុតកំណត់:** ២០១៥
- 🏢 **ទីកន្លែងធ្វើការ:** ភ្នំពេញ
- 🕒 **មុខតំណែង:**
 ១. ប្រធានគ្រប់គ្រងផ្នែក Online (ទាំងពីរភេទជាច្រើននាក់)
 ២. អនុប្រធានគ្រប់គ្រងផ្នែក Online (ទាំងពីរភេទ ជាច្រើននាក់)
 ៣. អ្នកត្រួតពិនិត្យអ្នកចែកបៀវត្ស (ភេទស្រី ជាច្រើននាក់)
 ៤. អ្នកផាត់មុខ (ភេទស្រី ជាច្រើននាក់)
- ✅ **លក្ខខណ្ឌជ្រើសរើស:**
 - បេក្ខជនត្រូវចេះភាសាចិន
- ✉ **សូមទំនាក់ទំនងតាមរយៈ:**
 - 🏢 អគារលេខ៣, មហាវិថីសហព័ន្ធរុស្ស៊ី, សង្កាត់ ទឹកល្អក់១, ខណ្ឌ ទួលគោក, រាជធានីភ្នំពេញ

អគ្គិសនីកម្ពុជា

- 🕒 **ថ្ងៃផុតកំណត់:** ២៦ មិថុនា ២០១៥
- 🏢 **ទីកន្លែងធ្វើការ:** ភ្នំពេញ
- 🕒 **មុខតំណែង:**
 ១. កម្មករអណ្តែត នៅឃ្លាំងចំការដូង (ចំនួន ០១នាក់)





សម្រាប់ព័ត៌មានបន្ថែមសូមទំនាក់ទំនងមកកាន់ «មជ្ឈមណ្ឌលការងារ» ណាមួយរបស់ ទ.ជ.ម.ក ឬតាមរយៈគេហទំព័រ www.nea.gov.kh/jobshop

☑ លក្ខខណ្ឌជ្រើសរើស:

- បេក្ខជនភេទប្រុស មានអាយុចាប់ពី ១៨ ដល់ ៣៥ឆ្នាំ
- បេក្ខជនត្រូវមាន កាយសម្បទា និងកម្លាំងមាំមួន
- ចេះ អាន និងសរសេរ អក្សរខ្មែរបាន
- លិខិតបញ្ជាក់ពីបទពិសោធន៍ការងារ (ប្រសិនបើមាន)

☒ សូមទំនាក់ទំនងតាមរយៈ:

🏠 អគារលេខ៣, មហាវិថីសហព័ន្ធរុស្ស៊ី, សង្កាត់ ទឹកល្អក់១, ខណ្ឌ ទួលគោក , រាជធានីភ្នំពេញ

☎ 023 884 692/023 633 6002

✉ jc_pp@nea.gov.kh/info@nea.gov.kh

✉ www.facebook.com/neakhmer

«ឬ សូមទំនាក់ទំនងដោយផ្ទាល់មកកាន់មជ្ឈមណ្ឌលការងារណាមួយរបស់ ទ.ជ.ម.ក»

វត្ត ឡើងទៅ

- មានសញ្ញាមធ្យមសិក្សាទុតិយភូមិឡើងទៅ
- មានសញ្ញាប័ត្របច្ចេកទេសអគ្គិសនី
- មានសញ្ញាបត្រវិស្វកម្មអគ្គិសនី
- ចេះកុំព្យូទ័រ Ms Office
- បេក្ខជនត្រូវចេះភាសាអង់គ្លេសអាចប្រើការបាន

☒ សូមទំនាក់ទំនងតាមរយៈ:

🏠 អគារលេខ៣, មហាវិថីសហព័ន្ធរុស្ស៊ី, សង្កាត់ ទឹកល្អក់១, ខណ្ឌ ទួលគោក , រាជធានីភ្នំពេញ

☎ 023 884 692/023 633 6002

✉ jc_pp@nea.gov.kh/info@nea.gov.kh

✉ www.facebook.com/neakhmer

«ឬ សូមទំនាក់ទំនងដោយផ្ទាល់មកកាន់មជ្ឈមណ្ឌលការងារណាមួយរបស់ ទ.ជ.ម.ក»

អគ្គិសនីកម្ពុជា

🕒 **ថ្ងៃផុតកំណត់:** ២៦ មិថុនា ២០១៥

🏠 **ទីកន្លែងធ្វើការ:** ភ្នំពេញ

🕒 **មុខតំណែង:**

១. បុគ្គលិកផ្នែកអាជីវកម្ម (ចំនួន ០១នាក់)
២. បុគ្គលិកផ្នែកគណនេយ្យ (ចំនួន ០១នាក់)
៣. បុគ្គលិកយួរដំបូងនិងបុគ្គលិកទទួលអតិថិជនតាមទូរស័ព្ទ (ចំនួន ០៤នាក់)
៤. បុគ្គលិករដ្ឋបាល (ចំនួន ០១នាក់)
៥. បុគ្គលិកជួសជុល និងថែទាំ ភ្នាក់ងារអន្តរាគមន៍ សាខាកំពង់ត្រាច និងភ្នាក់ងារបន្តចរន្តកាត់ និងភ្ជាប់ចរន្ត (ចំនួន ០៩នាក់)
៦. ភ្នាក់ងារចែកចាយប្រាក់ (ចំនួន ០១នាក់)
៧. ភ្នាក់ងារស្រង់ថាមពល (ចំនួន ០២នាក់)

☑ លក្ខខណ្ឌជ្រើសរើស:

- បេក្ខជនទាំងពីរភេទមានអាយុចាប់ពី ១៨ឆ្នាំ ដល់៣៥ឆ្នាំ
- មានបរិញ្ញាប័ត្រព័ត៌មានវិទ្យា ឬបរិញ្ញាគ្រប់គ្រង ឡើងទៅ
- មានបរិញ្ញាប័ត្រគណនេយ្យ ឬបរិញ្ញាប័ត្រធនាគារ និងហិរញ្ញ-

អគ្គិសនីកម្ពុជា

🕒 **ថ្ងៃផុតកំណត់:** ២២ មិថុនា ២០១៥

🏠 **ទីកន្លែងធ្វើការ:** ភ្នំពេញ

🕒 **មុខតំណែង:**

១. បុគ្គលិកផ្នែកភ្នាក់ងារឥណទាន (ចំនួនជាច្រើននាក់)

☑ លក្ខខណ្ឌជ្រើសរើស:

- មានបរិញ្ញាបត្រគណនេយ្យ ហិរញ្ញវត្ថុ ឬសញ្ញាបត្រដែលមានតម្លៃស្មើ

☒ សូមទំនាក់ទំនងតាមរយៈ:

🏠 អគារលេខ៣, មហាវិថីសហព័ន្ធរុស្ស៊ី, សង្កាត់ ទឹកល្អក់១, ខណ្ឌ ទួលគោក , រាជធានីភ្នំពេញ

☎ 023 884 692/023 633 6002

✉ jc_pp@nea.gov.kh/info@nea.gov.kh

✉ www.facebook.com/neakhmer

«ឬ សូមទំនាក់ទំនងដោយផ្ទាល់មកកាន់មជ្ឈមណ្ឌលការងារណាមួយរបស់ ទ.ជ.ម.ក»





សម្រាប់ព័ត៌មានបន្ថែមសូមទំនាក់ទំនងមកកាន់ «មជ្ឈមណ្ឌលការងារ» ណាមួយរបស់ ទ.ជ.ម.ក ឬតាមរយៈគេហទំព័រ www.nea.gov.kh/jobshop

ហាង ជីន លីតា អេឡិចត្រូនិច

- 🕒 **ថ្ងៃផុតកំណត់:** ២០១៥
 - 🏢 **ទីកន្លែងធ្វើការ:** ភ្នំពេញ
 - 🕒 **មុខតំណែង:**
 - ១. ប្រធានផ្នែកលក់ (ភេទប្រុស)
 - ២. បុគ្គលិកផ្នែកលក់ខាងក្រៅ (ភេទប្រុសជាច្រើននាក់)
 - ៣. បុគ្គលិកផ្នែកលក់ក្នុងហាង (ភេទស្រី ចំនួន ០២នាក់)
 - ☑ **លក្ខខណ្ឌជ្រើសរើស:**
 - បេក្ខជនទាំងពីរភេទត្រូវមានបទពិសោធន៍ផ្នែកគ្រឿងបន្លាស់ Computer និងទូរស័ព្ទ
 - ✉ **សូមទំនាក់ទំនងតាមរយៈ:**
 - 🏢 អគារលេខ៣, មហាវិថីសហព័ន្ធរុស្ស៊ី, សង្កាត់ ទឹកល្អក់១, ខណ្ឌ ទួលគោក, រាជធានីភ្នំពេញ
 - ☎ 023 884 692/023 633 6002
 - ✉ jc_pp@nea.gov.kh/info@nea.gov.kh
 - ✉ www.facebook.com/neakhmer
- «ឬ សូមទំនាក់ទំនងដោយផ្ទាល់មកកាន់មជ្ឈមណ្ឌលការងារណាមួយរបស់ ទ.ជ.ម.ក»

ខណ្ឌ ទួលគោក, រាជធានីភ្នំពេញ

☎ 023 884 692/023 633 6002

✉ jc_pp@nea.gov.kh/info@nea.gov.kh

✉ www.facebook.com/neakhmer

«ឬ សូមទំនាក់ទំនងដោយផ្ទាល់មកកាន់មជ្ឈមណ្ឌលការងារណាមួយរបស់ ទ.ជ.ម.ក»

ក្រុមហ៊ុន Asia Europe Computer Trading Center

- 🕒 **ថ្ងៃផុតកំណត់:** ២០១៥
 - 🏢 **ទីកន្លែងធ្វើការ:** ភ្នំពេញ
 - 🕒 **មុខតំណែង:**
 - ១. ផ្នែកជាងបច្ចេកទេស (ចំនួន ០៥នាក់)
 - ២. ផ្នែក Web Design (ចំនួន ០២នាក់)
 - ៣. ផ្នែកសេវាកម្ម (ភេទស្រី ចំនួន ០២នាក់)
 - ៤. ផ្នែកលក់ Showroom (ភេទស្រី ចំនួន ០៣នាក់)
 - ៥. ផ្នែកជាងផ្សារដែក (ភេទប្រុស ០៥នាក់)
 - ☑ **លក្ខខណ្ឌជ្រើសរើស:**
 - ✉ **សូមទំនាក់ទំនងតាមរយៈ:**
 - 🏢 អគារលេខ៣, មហាវិថីសហព័ន្ធរុស្ស៊ី, សង្កាត់ ទឹកល្អក់១, ខណ្ឌ ទួលគោក, រាជធានីភ្នំពេញ
 - ☎ 023 884 692/023 633 6002
 - ✉ jc_pp@nea.gov.kh/info@nea.gov.kh
 - ✉ www.facebook.com/neakhmer
- «ឬ សូមទំនាក់ទំនងដោយផ្ទាល់មកកាន់មជ្ឈមណ្ឌលការងារណាមួយរបស់ ទ.ជ.ម.ក»

ក្រុមហ៊ុន FENG WANG

- 🕒 **ថ្ងៃផុតកំណត់:** ២០១៥
- 🏢 **ទីកន្លែងធ្វើការ:** ភ្នំពេញ
- 🕒 **មុខតំណែង:**
 - ១. ប្រធានគ្រប់គ្រងផ្នែក Online (ទាំងពីរភេទជាច្រើននាក់)
 - ២. អនុប្រធានគ្រប់គ្រងផ្នែក Online (ទាំងពីរភេទ ជាច្រើននាក់)
 - ៣. អ្នកត្រួតពិនិត្យអ្នកចែកបៀវត្ស (ភេទស្រី ជាច្រើននាក់)
 - ៤. អ្នកផាត់មុខ (ភេទស្រី ជាច្រើននាក់)
- ☑ **លក្ខខណ្ឌជ្រើសរើស:**
 - បេក្ខជនត្រូវចេះភាសាចិន
- ✉ **សូមទំនាក់ទំនងតាមរយៈ:**
 - 🏢 អគារលេខ៣, មហាវិថីសហព័ន្ធរុស្ស៊ី, សង្កាត់ ទឹកល្អក់១,

ហាង ជីន លីតា អេឡិចត្រូនិច

- 🕒 **ថ្ងៃផុតកំណត់:** ២០១៥
- 🏢 **ទីកន្លែងធ្វើការ:** ភ្នំពេញ
- 🕒 **មុខតំណែង:**



សម្រាប់ព័ត៌មានបន្ថែមសូមទំនាក់ទំនងមកកាន់ «មជ្ឈមណ្ឌលការងារ» ណាមួយរបស់ ទ.ជ.ម.ក ឬតាមរយៈគេហទំព័រ www.nea.gov.kh/jobshop

- ១. ប្រធានផ្នែកលក់ (ភេទប្រុស)
- ២. បុគ្គលិកផ្នែកលក់ខាងក្រៅ (ភេទប្រុសជាច្រើននាក់)
- ៣. បុគ្គលិកផ្នែកលក់ក្នុងហាង (ភេទស្រី ចំនួន ០២នាក់)

លក្ខខណ្ឌជ្រើសរើស:

- បេក្ខជនទាំងពីរភេទត្រូវមានបទពិសោធន៍ផ្នែកគ្រឿងបន្លាស់ Computer និងទូរស័ព្ទ

សូមទំនាក់ទំនងតាមរយៈ:

- អគារលេខ៣, មហាវិថីសហព័ន្ធរុស្ស៊ី, សង្កាត់ ទឹកល្អក់១, ខណ្ឌ ទួលគោក, រាជធានីភ្នំពេញ
- 023 884 692/023 633 6002
- jc_pp@nea.gov.kh/info@nea.gov.kh
- www.facebook.com/neakhmer

«ឬ សូមទំនាក់ទំនងដោយផ្ទាល់មកកាន់មជ្ឈមណ្ឌលការងារណាមួយរបស់ ទ.ជ.ម.ក»

- មានអាកប្បកិរិយាល្អ ស្មោះត្រង់ ភាពរួសរាយរាក់ទាក់ មានភាពអំណត់ និងមានទំនួលខុសត្រូវខ្ពស់ក្នុងការងារ
- យល់ដឹងពីផលិតផល និងសេវារបស់ស្ថាប័នហិរញ្ញវត្ថុ ដូចជាគ្រឹះស្ថានមីក្រូហិរញ្ញវត្ថុ និងធនាគារ

សូមទំនាក់ទំនងតាមរយៈ:

- អគារលេខ៣, មហាវិថីសហព័ន្ធរុស្ស៊ី, សង្កាត់ ទឹកល្អក់១, ខណ្ឌ ទួលគោក, រាជធានីភ្នំពេញ
- 023 884 692/023 633 6002
- jc_pp@nea.gov.kh/info@nea.gov.kh
- www.facebook.com/neakhmer

«ឬ សូមទំនាក់ទំនងដោយផ្ទាល់មកកាន់មជ្ឈមណ្ឌលការងារណាមួយរបស់ ទ.ជ.ម.ក»

ស្ថាបនា លីមីតធីត

- ថ្ងៃផុតកំណត់:** ២៥ មិថុនា ២០១៥
- ទីកន្លែងធ្វើការ:** ភ្នំពេញ កំពត ឧត្តរមានជ័យ និងខេត្តព្រះវិហារ
- មុខតំណែង:**

- ១. បុគ្គលិកផ្នែកគណនេយ្យករនៅសាខាគពងដើត្រាច សាខាអន្លង់វែង និងសាខាព្រះវិហារ (ចំនួន ០៣នាក់)
- ២. មន្ត្រីផ្នែកទំនាក់ទំនងអតិថិជនប្រាក់បញ្ញើសន្សំនៅការិយាល័យកណ្តាល (ចំនួន ០១នាក់)
- ៣. ជំនួយការផ្នែកទំនាក់ទំនងអតិថិជនប្រាក់បញ្ញើសន្សំការិយាល័យកណ្តាល (ចំនួន ០១នាក់)

លក្ខខណ្ឌជ្រើសរើស:

- មានបរិញ្ញាបត្រគណនេយ្យ ហិរញ្ញវត្ថុ ឬសញ្ញាបត្រដែលមានតម្លៃស្មើ
- មានចំណេះដឹង Ms Office អាចប្រើការបាន
- មានចំណេះដឹងភាសាអង់គ្លេសអាចប្រើការបាន
- កាយសម្បទាមាំមួន និងមានសុខភាពល្អ

ក្រុមហ៊ុន FENG WANG

- ថ្ងៃផុតកំណត់:** ២០១៥
 - ទីកន្លែងធ្វើការ:** ភ្នំពេញ
 - មុខតំណែង:**
- ១. ប្រធានគ្រប់គ្រងផ្នែក Online (ទាំងពីរភេទជាច្រើននាក់)
 - ២. អនុប្រធានគ្រប់គ្រងផ្នែក Online (ទាំងពីរភេទ ជាច្រើននាក់)
 - ៣. អ្នកត្រួតពិនិត្យអ្នកចែកបៀវត្ស (ភេទស្រី ជាច្រើននាក់)
 - ៤. អ្នកផាត់មុខ (ភេទស្រី ជាច្រើននាក់)

លក្ខខណ្ឌជ្រើសរើស:

- បេក្ខជនត្រូវចេះភាសាចិន

សូមទំនាក់ទំនងតាមរយៈ:

- អគារលេខ៣, មហាវិថីសហព័ន្ធរុស្ស៊ី, សង្កាត់ ទឹកល្អក់១, ខណ្ឌ ទួលគោក, រាជធានីភ្នំពេញ
- 023 884 692/023 633 6002
- jc_pp@nea.gov.kh/info@nea.gov.kh
- www.facebook.com/neakhmer

«ឬ សូមទំនាក់ទំនងដោយផ្ទាល់មកកាន់មជ្ឈមណ្ឌលការងារណាមួយរបស់ ទ.ជ.ម.ក»



សម្រាប់ព័ត៌មានបន្ថែមសូមទំនាក់ទំនងមកកាន់ «មជ្ឈមណ្ឌលការងារ» ណាមួយរបស់ ទ.ជ.ម.ក ឬតាមរយៈគេហទំព័រ www.nea.gov.kh/jobshop

ក្រុមហ៊ុន ឡោ សេងឡូន ក្រេឌីត

- 🕒 **ថ្ងៃផុតកំណត់:** ២២ មិថុនា ២០១៥
 - 🏢 **ទីកន្លែងធ្វើការ:** ភ្នំពេញ
 - 🕒 **មុខតំណែង:**
 - ១. បុគ្គលិកផ្នែកលក់នៅកន្លែង (ភេទស្រី ចំនួន ០១នាក់)
 - ២. បុគ្គលិកផ្នែកលក់នៅក្រៅ (ភេទប្រុស ចំនួន ០៣នាក់)
 - ៣. បុគ្គលិកផ្នែកកាន់ស្តុក (ភេទប្រុស ចំនួន ០១នាក់)
 - ៤. ផ្នែកធនធានមនុស្ស (ទាំងពីរភេទ ចំនួន ០១នាក់)
 - ☑ **លក្ខខណ្ឌជ្រើសរើស:**
 - បេក្ខជនទាំងអស់ត្រូវចេះកុំព្យូទ័រ Ms office
 - ✉ **សូមទំនាក់ទំនងតាមរយៈ:**
 - 🏢 អគារលេខ៣, មហាវិថីសហព័ន្ធរុស្ស៊ី, សង្កាត់ ទឹកល្អក់១, ខណ្ឌ ទួលគោក , រាជធានីភ្នំពេញ
 - ☎ 023 884 692/023 633 6002
 - ✉ jc_pp@nea.gov.kh/info@nea.gov.kh
 - ✉ www.fackbook.com/neakhmer
- «ឬ សូមទំនាក់ទំនងដោយផ្ទាល់មកកាន់មជ្ឈមណ្ឌលការងារណាមួយរបស់ ទ.ជ.ម.ក»

- 🏢 អគារលេខ៣, មហាវិថីសហព័ន្ធរុស្ស៊ី, សង្កាត់ ទឹកល្អក់១, ខណ្ឌ ទួលគោក , រាជធានីភ្នំពេញ
 - ☎ 023 884 692/023 633 6002
 - ✉ jc_pp@nea.gov.kh/info@nea.gov.kh
 - ✉ www.fackbook.com/neakhmer
- «ឬ សូមទំនាក់ទំនងដោយផ្ទាល់មកកាន់មជ្ឈមណ្ឌលការងារណាមួយរបស់ ទ.ជ.ម.ក»

អន្តការបណ្តាញសេដ្ឋកិច្ចកម្ពុជា

- 🕒 **ថ្ងៃផុតកំណត់:** ២២ មិថុនា ២០១៥
 - 🏢 **ទីកន្លែងធ្វើការ:** ភ្នំពេញ
 - 🕒 **មុខតំណែង:**
 - ១. បុគ្គលិកផ្នែកភ្នាក់ងារឥណទាន (ចំនួនជាច្រើននាក់)
 - ☑ **លក្ខខណ្ឌជ្រើសរើស:**
 - មានបរិញ្ញាបត្រគណនេយ្យ ហិរញ្ញវត្ថុ ឬសញ្ញាបត្រដែលមានតម្លៃស្មើ
 - ✉ **សូមទំនាក់ទំនងតាមរយៈ:**
 - 🏢 អគារលេខ៣, មហាវិថីសហព័ន្ធរុស្ស៊ី, សង្កាត់ ទឹកល្អក់១, ខណ្ឌ ទួលគោក , រាជធានីភ្នំពេញ
 - ☎ 023 884 692/023 633 6002
 - ✉ jc_pp@nea.gov.kh/info@nea.gov.kh
 - ✉ www.fackbook.com/neakhmer
- «ឬ សូមទំនាក់ទំនងដោយផ្ទាល់មកកាន់មជ្ឈមណ្ឌលការងារណាមួយរបស់ ទ.ជ.ម.ក»

អគ្គិសនីកម្ពុជា

- 🕒 **ថ្ងៃផុតកំណត់:** ២៦ មិថុនា ២០១៥
- 🏢 **ទីកន្លែងធ្វើការ:** ភ្នំពេញ
- 🕒 **មុខតំណែង:**
 - ១. កម្មករអណ្តែត នៅឃ្លាំងចំការដូង (ចំនួន ០១នាក់)
- ☑ **លក្ខខណ្ឌជ្រើសរើស:**
 - បេក្ខជនភេទប្រុស មានអាយុចាប់ពី ១៨ ដល់ ៣៥ឆ្នាំ
 - បេក្ខជនត្រូវមាន កាយសម្បទា និងកម្លាំងមាំមួន
 - ចេះ អាន និងសរសេរ អក្សរខ្មែរបាន
 - លិខិតបញ្ជាក់ពីបទពិសោធន៍ការងារ (ប្រសិនបើមាន)
- ✉ **សូមទំនាក់ទំនងតាមរយៈ:**

ក្រុមហ៊ុន Asia Europe Computer Trading Center

- 🕒 **ថ្ងៃផុតកំណត់:** ២០១៥
- 🏢 **ទីកន្លែងធ្វើការ:** ភ្នំពេញ
- 🕒 **មុខតំណែង:**





សម្រាប់ព័ត៌មានបន្ថែមសូមទំនាក់ទំនងមកកាន់ «មជ្ឈមណ្ឌលការងារ» ណាមួយរបស់ ទ.ជ.ម.ក ឬតាមរយៈគេហទំព័រ www.nea.gov.kh/jobshop

១. ផ្នែកជាងបច្ចេកទេស (ចំនួន ០៥នាក់)
២. ផ្នែក Web Design (ចំនួន ០២នាក់)
៣. ផ្នែកសេវាកម្ម (ភេទស្រី ចំនួន ០២នាក់)
៤. ផ្នែកលក់ Showroom (ភេទស្រី ចំនួន ០៣នាក់)
៥. ផ្នែកជាងផ្សារដែក (ភេទប្រុស ០៥នាក់)

☒ **លក្ខខណ្ឌជ្រើសរើស:**

☒ **សូមទំនាក់ទំនងតាមរយៈ:**

 អគារលេខ៣, មហាវិថីសហព័ន្ធរុស្ស៊ី, សង្កាត់ ទឹកល្អក់១, ខណ្ឌ ទួលគោក, រាជធានីភ្នំពេញ

 023 884 692/023 633 6002


☒ jc_pp@nea.gov.kh/info@nea.gov.kh


☒ www.facebook.com/neakhmer

«ឬ សូមទំនាក់ទំនងដោយផ្ទាល់មកកាន់មជ្ឈមណ្ឌលការងារណាមួយរបស់ ទ.ជ.ម.ក»

១៣. បុគ្គលិកអ្នកទទួលសាច់ប្រាក់
១៤. ប្រធានក្រុមអ្នកគ្រប់គ្រងសាច់ប្រាក់
១៥. មន្ត្រីប្រតិបត្តិការសន្តិសុខ
១៦. ប្រធានក្រុមសន្តិសុខ
១៧. បុគ្គលិកសន្តិសុខ
១៨. បុគ្គលិកអ្នកថែទាំ
១៩. អ្នករៀបចំបន្ទប់
២០. អ្នកថែសួន
២១. ប្រធានក្រុមកាំម៉ា
២២. អ្នកប្រតិបត្តិការកាំម៉ា
២៣. ប្រធានក្រុមផ្នែកម្ហូបអាហារ
២៤. ប្រធានក្រុម
២៥. អ្នកបម្រើសេវាកម្ម
២៦. អ្នកចាំបើកទ្វារឡើង
២៧. អ្នកទទួលបដិសណ្ឋារកិច្ច

☒ **សូមទំនាក់ទំនងតាមរយៈ:**

 អគារលេខ៣, មហាវិថីសហព័ន្ធរុស្ស៊ី, សង្កាត់ ទឹកល្អក់១, ខណ្ឌ ទួលគោក, រាជធានីភ្នំពេញ

 023 884 692/023 633 6002


☒ jc_pp@nea.gov.kh/info@nea.gov.kh

☒ www.facebook.com/neakhmer

«ឬ សូមទំនាក់ទំនងដោយផ្ទាល់មកកាន់មជ្ឈមណ្ឌលការងារណាមួយរបស់ ទ.ជ.ម.ក»

សន្ទនាគារ ឃ្លោងដំឡើង និងការស៊ីវិល

 **ថ្ងៃផុតកំណត់:** ២០១៥

 **ទីកន្លែងធ្វើការ:** ក្រុងព្រះសីហនុ

☒ **មុខតំណែង:**

១. អ្នកត្រួតពិនិត្យអ្នកចែកបៀរ
២. ហ្វឹកហាត់ចែកបៀរ
៣. អ្នករៀបបៀរ
៤. ប្រធានក្រុមអ្នករៀបបៀរ
៥. ប្រធានក្រុមអ្នកទំនាក់ទំនង
៦. អ្នកទំនាក់ទំនង
៧. អ្នកបើកបរ
៨. ប្រធានក្រុមអ្នកបើកបរ
៩. បុគ្គលិកចុងកៅ
១០. បុគ្គលិកចុងកៅ-កូនកាំបិត
១១. បុគ្គលិកលាងបាន
១២. មន្ត្រីប្រតិបត្តិអ្នកគ្រប់គ្រងសាច់ប្រាក់

ហាង ជីន លីតា អេឡិចត្រូនិច

 **ថ្ងៃផុតកំណត់:** ២០១៥

 **ទីកន្លែងធ្វើការ:** ភ្នំពេញ

☒ **មុខតំណែង:**

១. ប្រធានផ្នែកលក់ (ភេទប្រុស)
២. បុគ្គលិកផ្នែកលក់ខាងក្រៅ (ភេទប្រុសជាច្រើននាក់)
៣. បុគ្គលិកផ្នែកលក់ក្នុងហាង (ភេទស្រី ចំនួន ០២នាក់)

☒ **លក្ខខណ្ឌជ្រើសរើស:**





សម្រាប់ព័ត៌មានបន្ថែមសូមទំនាក់ទំនងមកកាន់ «មជ្ឈមណ្ឌលការងារ» ណាមួយរបស់ ទ.ជ.ម.ក ឬតាមរយៈគេហទំព័រ www.nea.gov.kh/jobshop

- បេក្ខជនទាំងពីររូបត្រូវមានបទពិសោធន៍ផ្នែកគ្រឿងបន្លាស់ Computer និងទូរស័ព្ទ

☒ សូមទំនាក់ទំនងតាមរយៈ

🏠 អគារលេខ៣, មហាវិថីសហព័ន្ធរុស្ស៊ី, សង្កាត់ ទឹកល្អក់១, ខណ្ឌ ទួលគោក , រាជធានីភ្នំពេញ

☎ 023 884 692/023 633 6002

✉ jc_pp@nea.gov.kh/info@nea.gov.kh

✉ www.fackbook.com/neakhmer

«ឬ សូមទំនាក់ទំនងដោយផ្ទាល់មកកាន់មជ្ឈមណ្ឌលការងារណាមួយរបស់ ទ.ជ.ម.ក»

☎ 023 884 692/023 633 6002

✉ jc_pp@nea.gov.kh/info@nea.gov.kh

✉ www.fackbook.com/neakhmer

«ឬ សូមទំនាក់ទំនងដោយផ្ទាល់មកកាន់មជ្ឈមណ្ឌលការងារណាមួយរបស់ ទ.ជ.ម.ក»

ក្រុមហ៊ុន LFSS

🕒 **ថ្ងៃផុតកំណត់:** ២០១៥

🏠 **ទីកន្លែងធ្វើការ:** ភ្នំពេញ

🕒 **មុខតំណែង:**

១. មេតំបន់

២. មេបុស្តី

៣. អ្នកបើកបរ

☑ **លក្ខខណ្ឌជ្រើសរើស:**

☒ **សូមទំនាក់ទំនងតាមរយៈ**

🏠 អគារលេខ៣, មហាវិថីសហព័ន្ធរុស្ស៊ី, សង្កាត់ ទឹកល្អក់១, ខណ្ឌ ទួលគោក , រាជធានីភ្នំពេញ

☎ 023 884 692/023 633 6002

✉ jc_pp@nea.gov.kh/info@nea.gov.kh

✉ www.fackbook.com/neakhmer

«ឬ សូមទំនាក់ទំនងដោយផ្ទាល់មកកាន់មជ្ឈមណ្ឌលការងារណាមួយរបស់ ទ.ជ.ម.ក»

ក្រុមហ៊ុន អិស អេស វី

🕒 **ថ្ងៃផុតកំណត់:** ២០១៥

🏠 **ទីកន្លែងធ្វើការ:** ភ្នំពេញ

🕒 **មុខតំណែង:**

១. បុគ្គលិកលក់តាមម៉ូតូកុងប៊ី និងបើកបរ (ចំនួន ៥នាក់)

២. បុគ្គលិកលក់តាមតំបន់ (ចំនួន ៥នាក់)

៣. បុគ្គលិកលក់តាមផ្សារទំនើប ម៉ាត មីនីម៉ាត (ចំនួន ៥នាក់)

៤. បុគ្គលិកលក់តាមផ្សារ (ចំនួន ៥នាក់)

៥. បុគ្គលិកលក់តាមហាងបោកអ៊ុត (ចំនួន ៥នាក់)

☑ **លក្ខខណ្ឌជ្រើសរើស:**

- មានវប្បធម៌ចាប់ពីថ្នាក់ទី ១២ ឡើងទៅ
- ភាពរួសរាយរាក់ទាក់ និងមានទំនាក់ទំនងល្អជាមួយអតិថិជន
- មានទំនួលខុសត្រូវខ្ពស់ និងមានភាពអំណត់ជាមួយការងារ
- មិនទាមទារបទពិសោធន៍ក៏អាចដាក់ពាក្យបាន
- មានភាពស្មោះត្រង់ និងប្រឹងប្រែងធ្វើការ
- អាចបើកបរម៉ូតូកុងប៊ីបាន (ចំពោះមុខជំណែងទី១)

☒ **សូមទំនាក់ទំនងតាមរយៈ**

🏠 អគារលេខ៣, មហាវិថីសហព័ន្ធរុស្ស៊ី, សង្កាត់ ទឹកល្អក់១, ខណ្ឌ ទួលគោក , រាជធានីភ្នំពេញ

ARP ក្រុម

🕒 **ថ្ងៃផុតកំណត់:** ២០១៥

🏠 **ទីកន្លែងធ្វើការ:** ភ្នំពេញ

🕒 **មុខតំណែង:**

១. បុគ្គលិកផ្នែកឃ្លាំង

២. បុគ្គលិកផ្នែកចែកចាយទំនិញ



សម្រាប់ព័ត៌មានបន្ថែមសូមទំនាក់ទំនងមកកាន់ «មជ្ឈមណ្ឌលការងារ» ណាមួយរបស់ ទ.ជ.ម.ក ឬតាមរយៈគេហទំព័រ www.nea.gov.kh/jobshop

៣. បុគ្គលិកផ្នែកលក់ទំនិញតាមផ្សារ-ផ្សារទំនើប

៤. អ្នកកាន់គេហទំព័រ Face Book ផលិតផល

៥. Medical Promotion

៦. បុគ្គលិកផ្នែកទីផ្សារ

៧. បុគ្គលិកផ្នែករដ្ឋបាល

✉ **សូមទំនាក់ទំនងតាមរយៈ**

🏠 អគារលេខ៣, មហាវិថីសហព័ន្ធរុស្ស៊ី, សង្កាត់ ទឹកល្អក់១,

ខណ្ឌ ទួលគោក , រាជធានីភ្នំពេញ

☎ 023 884 692/023 633 6002

✉ jc_pp@nea.gov.kh/info@nea.gov.kh

✉ www.fackbook.com/neakhmer

«ឬ សូមទំនាក់ទំនងដោយផ្ទាល់មកកាន់មជ្ឈមណ្ឌលការងារណាមួយរបស់ ទ.ជ.ម.ក»

✉ jc_pp@nea.gov.kh/info@nea.gov.kh

✉ www.fackbook.com/neakhmer

«ឬ សូមទំនាក់ទំនងដោយផ្ទាល់មកកាន់មជ្ឈមណ្ឌលការងារណាមួយរបស់ ទ.ជ.ម.ក»

AMK Microfinance Institution Plc

🕒 **Closing Date:** 18 June 2015

🏠 **Location:** Phnom Penh (Head Office)

🕒 **Job Title:**

1. Market Research Manager

☑ **Requirement:**

- Bachelor (or an equivalent university degree) in economics or business management.
- Strong conceptualization, analytical skills and capacity to contribute to future planning
- Two or more years of quantitative and qualitative research experience, preferably with microfinance research experiences
- Outstanding written and spoken communication skills, especially report writing in English and Khmer.
- Honesty, positive attitude and ability to think creatively, as well as to relate well to other and to work independently without close supervision and strong computer skills (MS Office)
- Knowledge and understanding of research design, quantitative analysis tools; and experience coordinate fieldwork
- Excellent interviewing skills and capacity to carry out research independently
- Willingness and Capacity to carry out fieldwork involving significant travel to rural areas.

🏠 **Please contact:**

🏠 # 3, Russian Blvd., Sangkat Teok lak 1, Khan Toul kork , Phnom Penh, Cambodia.

☎ 023 884 692/023 633 6002

✉ jc_pp@nea.gov.kh/info@nea.gov.kh

✉ www.fackbook.com/neakhmer

ក្រុមហ៊ុន តាំងចូនចូន ព្រេតឌីខ

🕒 **ថ្ងៃផុតកំណត់:** ២០១៥

🏠 **ទីកន្លែងធ្វើការ:** ភ្នំពេញ និងតាមខេត្ត

🕒 **មុខតំណែង:**

១. បុគ្គលិកលក់ (ចំនួន ៥នាក់)

២. អ្នកផ្សព្វផ្សាយលក់ភេទស្រី (ចំនួន ៥នាក់)

☑ **លក្ខខណ្ឌជ្រើសរើស:**

- កម្រិតវប្បធម៌ថ្នាក់ទី ១០ឡើង
- មានអាយុពី ១៩ ដល់ ២៥ឆ្នាំ
- អាចធ្វើការក្រោមសម្ភាសសុភវិស័យ
- មានអំណត់ក្នុងការងារ និងស្មោះត្រង់
- មានម៉ូតូផ្ទាល់ខ្លួន

✉ **សូមទំនាក់ទំនងតាមរយៈ**

🏠 អគារលេខ៣, មហាវិថីសហព័ន្ធរុស្ស៊ី, សង្កាត់ ទឹកល្អក់១,

ខណ្ឌ ទួលគោក , រាជធានីភ្នំពេញ

☎ 023 884 692/023 633 6002



កំសាន្ត និងប្រាជ្ញា

កំសាន្ត និងប្រាជ្ញា

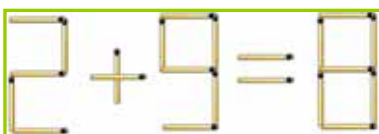
ទំព័រកំសាន្ត និងប្រាជ្ញាត្រូវបានបង្កើតឡើងក្នុងបំណងផ្តល់នូវការកំសាន្តតាមបែបល្បងប្រាជ្ញា ដើម្បីទទួលបាននូវការរីករាយ និងបង្កើនចំណេះដឹងមិត្តអ្នកអានទាំងអស់។ ព្រឹត្តិបត្រការងារសង្ឃឹមថា ទំព័រនេះអាចជួយផ្តល់ជាប្រយោជន៍ផ្នែកសតិប្រាជ្ញានិងការគ្រិះរិះពិចារណា ជាពិសេស ចំពោះមិត្តអ្នកអានណា ដែលមិនធ្លាប់សាកល្បងដោះស្រាយនូវចំណោទបែបនេះពីមុនមក។

ទំព័រកំសាន្ត និងប្រាជ្ញានេះមានល្បែងផ្សេងៗដូចជាការស្វែងរកពាក្យជាភាសាអង់គ្លេស ល្បែងផ្តុំឈើគូស ការស្វែងរក ល្បែងស្វែងរកប្រកបចេញ និងការធ្វើចំណោទជាលេខនព្វន្តជាដើម។ អាស្រ័យហេតុនេះសូមប្រិយមិត្តអ្នកអានទាំងអស់សាកល្បងដោះស្រាយ និងរីករាយជាមួយល្បែងល្បងប្រាជ្ញាដូចខាងក្រោម៖

ល្បែងផ្តុំឈើគូស

ខាងក្រោមនេះមានរូបឈើគូសដែលផ្តុំគ្នាជាងការបំប្លែងពីរ ដូចនេះសូមលោកអ្នករំកិលឈើគូសចំនួនបួនដើម ដើម្បីបង្កើតបានជាងការបំប្លែងបី។ ខាងក្រោមនេះជាឧទាហរណ៍សម្រាប់លោកអ្នក៖

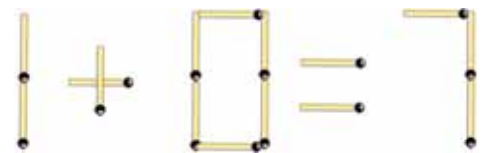
នេះជាសំណួរឧទាហរណ៍៖



នេះជាចម្លើយឧទាហរណ៍៖



១. រំកិលឈើគូសចំនួន ១ដើម ដើម្បីឱ្យសមីការខាងក្រោមត្រឹមត្រូវ



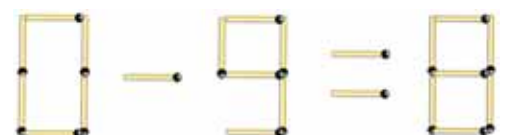
២. រំកិលឈើគូសចំនួន ១ដើម ដើម្បីឱ្យសមីការខាងក្រោមត្រឹមត្រូវ



៣. រំកិលឈើគូសចំនួន ២ដើម ដើម្បីឱ្យសមីការខាងក្រោមត្រឹមត្រូវ



៤. រំកិលឈើគូសចំនួន ១ដើម ដើម្បីឱ្យសមីការខាងក្រោមត្រឹមត្រូវ





៥. រំកិលឈើគូសចំនួន ១ដើម ដើម្បី
ឱ្យសមីការខាងក្រោមត្រឹមត្រូវ

$$1 + 7 = 8$$

៦. រំកិលឈើគូសចំនួន ១ដើម ដើម្បី
ឱ្យសមីការខាងក្រោមត្រឹមត្រូវ

$$6 - 3 = 3$$

៧. រំកិលឈើគូសចំនួន ២ដើម ដើម្បី
ឱ្យសមីការខាងក្រោមត្រឹមត្រូវ

$$8 - 3 = 5$$

៨. រំកិលឈើគូសចំនួន ១ដើម ដើម្បី
ឱ្យសមីការខាងក្រោមត្រឹមត្រូវ

$$6 + 3 = 9$$

៩. រំកិលឈើគូសចំនួន ២ដើម ដើម្បី
ឱ្យសមីការខាងក្រោមត្រឹមត្រូវ

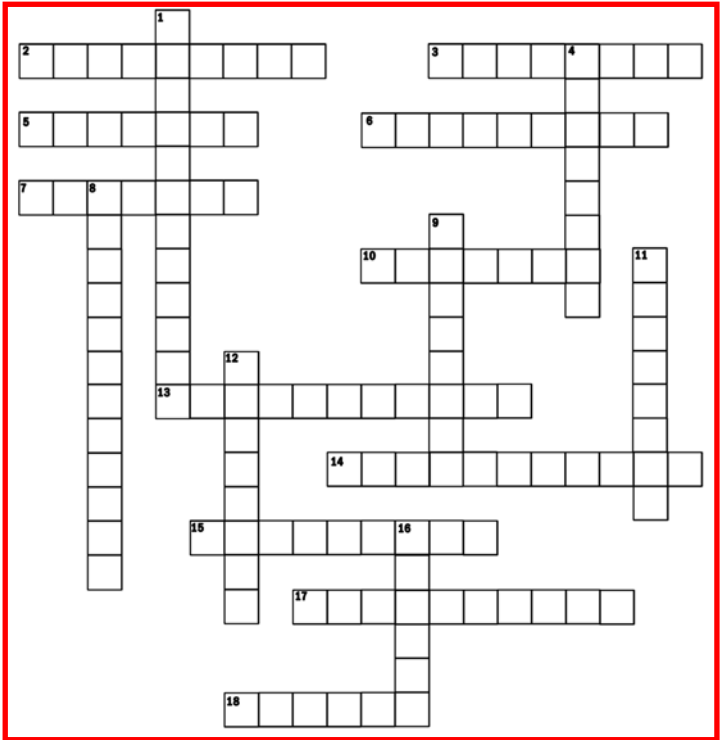
$$9 - 8 = 1$$

១០. រំកិលឈើគូសចំនួន ១ដើម
ដើម្បីឱ្យសមីការខាងក្រោមត្រឹមត្រូវ

$$3 - 3 = 0$$

ល្បែងពាក្យខ្មែរ

ចូរបំពេញនូវពាក្យក្នុងប្រអប់ខាងក្រោមដោយប្រើប្រាស់និយមន័យ ឬពាក្យ
ដែលមានន័យដែលគេបានផ្តល់ឱ្យខាងក្រោម៖



Down

1. July 4th is also known as ___ Day.
4. The last Monday in May is ___ Day.
8. Fourth Thursday in November.
9. This environmentally-friendly day is April 15. (2 words)
11. The first Monday in September (2 words)
12. Valentine's Day is ___ 14th.
16. A Christian holiday celebrate on a Sunday in March or April

Across

2. This animal stars on February 2.
3. The second Monday in October honors this explorer.
5. These women are honored on the second Sunday in May.
6. December 25.
7. They're honored on the third Sunday in June.



10. Week-long African-American festival that begins on December 26.
13. First Tuesday after the first Monday in November (2 words).
14. January 1 (3 words)
15. October 31.
17. Third Monday in February is ___ Day.
18. Martin Luther King, Jr. Day in this month.

ល្បែងស្វែងរកពាក្យ

សូមធ្វើការស្វែងរកពាក្យក្នុងប្រអប់ដោយប្រើបាស់អក្សរខាងក្រោម៖

G N I K C O L B V O S T G N I K I P S
 A L W S I D E O U T S R W O L E T Y B
 M R E E K C A T T A A I I A L U O F
 E E C E A T E A M S P J P T U P M U B
 E T N V S K P M U D P E E A E R O C S
 V A E A T U S L L W R C F T A N D E M
 R O F S O O B I F O O T W O R K I L L
 E L F S P S H S D A A O S R E T T I H
 S F O I S T E S T E C R D F H O R C I
 G S I S P N H N E I H Y O E Q C A A R
 L L R T I A P R I S T R O U F P T E L
 Y L R E N S E O D L M U I R T E T A H
 C A A K Y F L A I A E C T A E T N C M
 C T L B E A P I T N K D I I E B A C L
 O R L R Y E L I D H T N I S O O I L E
 U O Y E E K O P I E D S M S C N I L N
 R P T N O N S T N E T I H E L B U O D
 T S K T S T V E R T I C A L J U M P E

Key Words.

APPROACH, ASSIST, ATTACK, BLOCKING, BUMP, CAPTAIN, COACH, COURT, DEFENCE, DOUBLE HIT, DUMP FAULT, FLOATER, FOOTWORK, FORMATIONS, FOUL, GAME, HITTER, KILL, KNEEPADS, LIBERO, MATCH, OFFENCE, PASS, PLAYERS, POINTS, QUICK HIT, RALLY, REFEREE, ROTATION, SAVE, SCORE, SERVE, SETS, SETS, SETTER, SHANK, SHOT, SIDELINES, SIDE OUT, SKY BALL, SLIDE, SPIKING, SPORT, SUBSTITUTION, TANDEM, TEAMS, TOPSPIN, TRAJECTORY, VERTICAL JUMP, WEAK SIDE, WIPE.

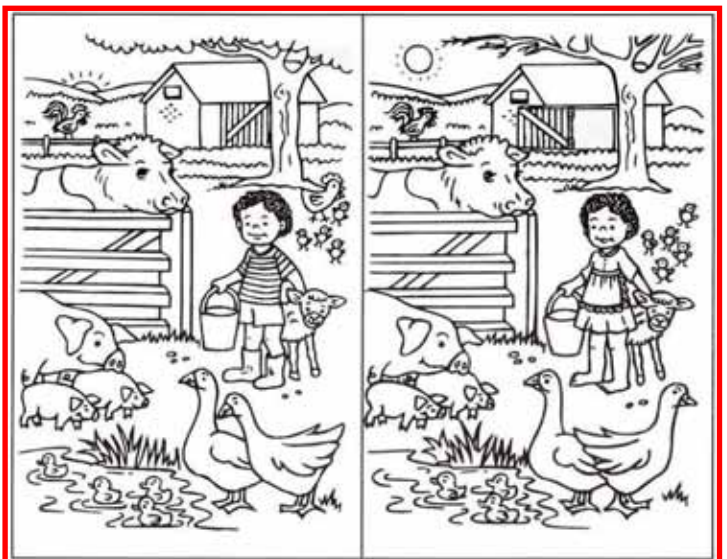
ល្បែងសូដូកូ

ចូរបំពេញនូវការងារនីមួយៗដែលធ្វើឱ្យជួរដេក និងជួរឈរព្រមទាំងប្រអប់ទាំង៣x៣ មានលេខរៀងគ្នាពី១ ដល់៩ ៖

		3			4			9
		6				8		
2			9		8		5	
	2	8					9	7
				1		2		
7				4				
6							2	
		9	3		2	6		
	8		6				7	

ល្បែងស្វែងរកចំណុចខុសគ្នា

ចូរស្វែងរកចំណុចដែលខុសគ្នាអោយបាន១០ចំនុចរៀងរូបភាពទាំងពីរដោយប្រើប្រាស់នូវរូបខាងក្រោម៖





១ $4+9=7$ ២ $8+9=9$ ៣ $2+2=4$

៤ $1+4=9$ ៥ $9+2=7$

៦ $6+1=5$ ៧ $2+9=5$

៨ $8+0=8$ ៩ $0+8=6$

១០ $9+2=5$

ចម្លើយកំសាន្ត និងប្រាជ្ញា (ក្នុងការផ្សាយលេខ ៤៤-៤៥)



ទីភ្នាក់ងារជាតិមុខរបរ និងការងារ មជ្ឈមណ្ឌលការងាររាជធានីភ្នំពេញ

**វគ្គបណ្តុះបណ្តាលស្តីពី "របៀបសរសេរប្រវត្តិបសដ្ឋាន លិខិតអប
និងការត្រៀមខ្លួនសម្ភាសន៍ការងារ"**

- ?** តាមរយៈសិក្ខាសាលានេះអ្នកនឹងទទួលបាននូវ៖
- ❶ ចំណេះដឹង និងវិធីសាស្ត្រនៃការស្វែងរកការងារធ្វើ
 - ❷ បែបបទក្នុងការរៀបចំប្រវត្តិបសដ្ឋាន និងលិខិតអប
 - ❸ ការរៀបចំឥរិយាបថសម្រាប់ត្រៀមខ្លួនមុនសម្ភាសន៍ការងារ
 - ❹ ទទួលបានការប្រឹក្សាយោបល់អំពីឱកាសការងារ
 - ❺ ព័ត៌មានទីផ្សារការងារ

ចូលរួមដោយ
ឥតគិតថ្លៃ!

កាលបរិច្ឆេទ: រៀងរាល់ថ្ងៃអង្គារ និងថ្ងៃព្រហស្បតិ៍
ពេលវេលា: ០៩:០០ - ១១:០០ ព្រឹក
ចូលរួមដោយសេរី (សម្រាប់២៥នាក់)

ព័ត៌មានបន្ថែមសូមទំនាក់ទំនង:

មជ្ឈមណ្ឌលការងាររាជធានីភ្នំពេញ អគារលេខ១៣ មហាវិថីសហព័ន្ធស្សី សង្កាត់ទឹកល្អក់១ ខណ្ឌទួលគោក រាជធានីភ្នំពេញ (ស្ថិតក្នុងបរិវេណក្រសួងការងារ និងបណ្តុះបណ្តាលវិជ្ជាជីវៈ)
ទូរស័ព្ទលេខ: ០៩៣ ៦៣៣ ៦០០២ អ៊ីមែល: jc_pp@nea.gov.kh ឬគេហទំព័រ: www.nea.gov.kh

ក្រសួងការងារ និងបណ្តុះបណ្តាលវិជ្ជាជីវៈ
Ministry of Labour and Vocational Training



វិទ្យាស្ថាននីតិវិទ្យាបច្ចេកទេសកម្ពុជា
National Polytechnic Institute of Cambodia



- និស្សិតនារី : ទទួលបានការបញ្ចុះតម្លៃ ៣០%
- និស្សិតលេខ ១ : ទទួលបានអាហារូបករណ៍ប្រចាំឆ្នាំ ១០០%
- និស្សិតលេខ ២ : ទទួលបានអាហារូបករណ៍ប្រចាំឆ្នាំ ៣០%
- និទ្ទេស A : ទទួលបានអាហារូបករណ៍ ១០០%
- និទ្ទេស B : ទទួលបានអាហារូបករណ៍ ៥០%
- និទ្ទេស C : ទទួលបានអាហារូបករណ៍ ៣០%

មានបណ្តុះបណ្តាលលើជំនាញ

- វិស្វកម្មអគ្គិសនី
- វិស្វកម្មមេកានិក
- វិស្វកម្មសំណង់ស៊ីវិល
- វិស្វកម្មអេឡិចត្រូនិក
- ភាសាកុរ៉េ
- គ្រប់គ្រងបច្ចេកវិទ្យា
- វិទ្យាសាស្ត្រកុំព្យូទ័រ
- វិជ្ជាជីវៈគណនេយ្យ
- អក្សរសាស្ត្រអប់រំ
- ទេសចរណ៍ និងបដិសណ្ឋានកិច្ច

និស្សិតនឹងទទួលបាន

- ការប្រើប្រាស់ប្រព័ន្ធ អ៊ីនធឺណេត និង WiFi ដោយឥតគិតថ្លៃក្នុងបរិវេណរបស់វិទ្យាស្ថានសម្រាប់ធ្វើការសិក្សាស្រាវជ្រាវ ។
- មានអន្តរាសិកដ្ឋានដ៏ធំទូលាយសម្រាប់និស្សិតមកពីតាមខេត្តក្រុងនានា ។
- សេវាកម្មរថយន្តដឹកជញ្ជូននិស្សិតដែលស្នាក់នៅក្នុងក្រុងភ្នំពេញ ។
- មានអ្នកជំនាញការងារ និងអន្តរជាតិ នៅគ្រប់មហាវិទ្យាល័យ ។
- សាស្ត្រាចារ្យខ្មែរមានសញ្ញាបត្រ អនុបណ្ឌិត, បណ្ឌិត និងបទពិសោធន៍យូរឆ្នាំ ។
- រាល់កម្មវិធីសិក្សាស្រាវជ្រាវតាមតម្រូវការទីផ្សារស្តង់ដារជាតិ និងអន្តរជាតិ ។
- បន្ទប់ទ្រទ្រង់ និងអនុវត្តន៍មានឧបករណ៍សម្ភារៈប្រើប្រាស់តាមបច្ចេកវិទ្យាទំនើប ។

ម៉ោងសិក្សា

- ថ្ងៃចន្ទ ដល់ សុក្រ (០៨.០០-១២.០០ និង ១៣.០០-១៦.០០)
- ថ្នាក់បន្តវិស្វកម្ម ឬបរិញ្ញាបត្របច្ចេកវិទ្យា
ថ្ងៃសៅរ៍-អាទិត្យ ០៨.០០-១២.០០ និង ១៣.០០-១៧.០០
- ម.វិវិទ្យាសាស្ត្រកុំព្យូទ័រ និងម.វិទ្យាសាស្ត្រសាស្ត្រាចារ្យ និងបដិសណ្ឋានកិច្ច
វេនេហ្វិក ថ្ងៃចន្ទ ដល់ ថ្ងៃសុក្រ ០៨.០០-១២.៣០
វេនេសៀល ថ្ងៃចន្ទ ដល់ ថ្ងៃសុក្រ ១៣.០០-១៧.៣០

ទេស៊ីយដ្ឋាន

- ភូមិព្រៃពេល សង្កាត់សំរោងក្រោម ខណ្ឌពោធិ៍សែនជ័យ ភ្នំពេញ (ក្បែរវត្តពូជភ្នំ)
- (023) 96 15 193 / 010 970 351 / 012 381 246 / 011 769 003
- www.npic.edu.kh ,Email: npicinfo@gmail.com

វិទ្យាស្ថាន NPIC ប្រារព្ធពិធីខួប ១០ឆ្នាំ

វិទ្យាស្ថានជាតិពហុបច្ចេកទេសកម្ពុជាបានប្រារព្ធខួប ១០ឆ្នាំ នៃថ្ងៃបង្កើតវិទ្យាស្ថានកាលពីថ្ងៃទី១៤ ខែឧសភា ឆ្នាំ២០១៥ ក្នុងនេះមានភ្ញៀវដែលជាដៃគូសហប្រតិបត្តិការជាតិ អន្តរជាតិ និងក្រសួងស្ថាប័នពាក់ព័ន្ធមួយចំនួនបានចូលរួម ។ ឯកឧត្តម ពេជ្រ សោភ័ណ រដ្ឋលេខាធិការក្រសួងការងារ និងបណ្តុះបណ្តាលវិជ្ជាជីវៈនៃក្រសួងបានអញ្ជើញបានចូលរួមជាអធិបតីក្នុងកម្មវិធី និងបានសម្តែងពិធីតាំងបង្ហាញនូវព័ត៌មានស្តីពីវិទ្យាស្ថានដែលមកពីគ្រប់មហាវិទ្យាល័យរបស់វិទ្យាស្ថានដែលនេះបង្ហាញពីចំណេះដឹងផ្នែកទ្រទ្រង់ស្តីពីផ្សារការងារអន្តរជាតិស្តង់ដាររបស់និស្សិតទៅតាមកំរិត និងតាមជំនាញនីមួយៗរបស់និស្សិតវិទ្យាស្ថាន ។

គួររំលឹកផងដែរថា វិទ្យាស្ថានជាតិពហុបច្ចេកទេសកម្ពុជា ជាគ្រឹះស្ថានអប់រំរបស់រដ្ឋដែលធំជាងគេនៅក្នុងប្រទេសកម្ពុជាដែលបានសាងសង់ឡើងក្រោមជំនួយកម្មសហប្រតិបត្តិការរវាងកម្ពុជា និងកូរ៉េខាងត្បូងហើយបានដាក់សម្ពោធឲ្យប្រើប្រាស់តាំងពីឆ្នាំ២០០៥ ។



ទស្សនកិច្ចសិក្សារបស់សិស្សវិទ្យាល័យនៅក្នុងវិទ្យាស្ថានជាតិពហុបច្ចេកទេសកម្ពុជាឆ្នាំ ២០១៥

សិស្សានុសិស្សស្ថាប័នទី១២ របស់វិទ្យាល័យចំនួន ១៣ ដែលប្រើប្រាស់នៅក្នុងនិងជុំវិញព្រំដែនភ្នំពេញត្រូវបានអនុញ្ញាតឲ្យមកធ្វើទស្សនកិច្ចសិក្សាក្នុងវិទ្យាស្ថានជាតិពហុបច្ចេកទេសកម្ពុជាចាប់ពីខែមិថុនា-កក្កដា ឆ្នាំ ២០១៥ ។ គោលបំណងសំខាន់ក្នុងដំណើរទស្សនកិច្ចសិក្សានេះគឺ វិទ្យាស្ថានចង់បង្ហាញនិងណែនាំឬនូវសិស្សានុសិស្សឲ្យយល់ដឹងពីសារៈសំខាន់ក្នុងការសិក្សាមុខជំនាញបច្ចេកទេសដែលជាជំនាញដែលកំពុងមានតម្រូវការខ្ពស់ឆ្លើយតបទៅតាមតម្រូវការចំណុះលើទីផ្សារការងារក្នុងពេលបច្ចុប្បន្ន និងដើម្បីចូលរួមចំណែកអភិវឌ្ឍន៍សង្គមកម្ពុជាតាមរយៈការសិក្សាជំនាញបច្ចេកទេស ។



បទបង្ហាញក្រុមហ៊ុន SOMA Group អំពីយន្តហោះ Drone ដល់និស្សិតអន្តរជាតិនៃវិទ្យាស្ថាន NPIC

បន្ទាប់ពីមានជំនួបពិភាក្សារវាងតំណាងរបស់ក្រុមហ៊ុន SOMA GROUP ជាមួយតំណាងរបស់វិទ្យាស្ថានជាតិពហុបច្ចេកទេសកម្ពុជាកាលពីថ្ងៃទី០៥ ខែមិថុនាឆ្នាំ២០១៥ រួចមកក្រុមហ៊ុន SOMA GROUP បានរៀបចំសិក្ខាសាលា (Workshop) មួយដែលបានប្រព្រឹត្តទៅ ៦ថ្ងៃក្រោយជំនួបពិភាក្សារវាងដៃគូសហប្រតិបត្តិការទាំងពីរខាងលើ ។ គោលបំណងសំខាន់របស់សិក្ខាសាលានេះគឺផ្តោតលើបច្ចេកវិទ្យាយន្តហោះប្រភេទ Drone និងផ្តល់ឱកាសការងារជា Drone Pilot នៅក្នុងក្រុមហ៊ុនឲ្យដល់និស្សិតផ្នែកអេឡិចត្រូនិកនៃវិទ្យាស្ថានជាតិពហុបច្ចេកទេសកម្ពុជា ។



សូមមើលផ្ទាំងព័ត៌មាន





អង្គរ 22h

ព្រះសីហនុ 17h

សៀមរាប 10h:45mn

សៀមរាប 10h

សៀមរាប 11h

សៀមរាប 11h

សៀមរាប 12h

សៀមរាប 14h

សៀមរាប 13h

ភាគីខ្មែរ 10h/17h

ប្រសិនបើលេខទំព័រ

www.nea.gov.kh

ដៃគូសហការសំខាន់ៗ

សេវាសម្រាប់ **អ្នកស្វែងរកការងារធ្វើ**

- ការចុះឈ្មោះស្វែងរកការងារធ្វើ និងផ្សព្វផ្សាយប្រវត្តិរូបសង្ខេបដោយងាយស្រួល និងទូលំទូលាយ
- ព័ត៌មានជ្រើសរើសបុគ្គលិក និងការអប់រំបណ្តុះបណ្តាលគ្រប់ប្រភេទ
- ការជួយស្វែងរកការងារធ្វើគ្រប់ប្រភេទ និងទូលំទូលាយជាងគេបំផុត
- ការផ្គូផ្គង និងបញ្ជូនអ្នកស្វែងរកការងារធ្វើទៅឱ្យនិយោជក
- ការណែនាំអំពីឱកាសការងារ និងការវាយតម្លៃអំពីលទ្ធភាពទទួលបានការងារ
- ការណែនាំអំពីការត្រៀមលក្ខណៈស្វែងរកការងារធ្វើ ឱកាសការងារ និងការអភិវឌ្ឍអាជីព
- ព័ត៌មានទីផ្សារការងារទូទៅ

សេវាសម្រាប់ **និយោជក**

- ការផ្សព្វផ្សាយព័ត៌មានជ្រើសរើសបុគ្គលិកដោយងាយស្រួល និងបានទូលំទូលាយជាងគេបំផុត
- ការផ្តល់ធនាគារទិន្នន័យអំពីអ្នកស្វែងរកការងារធ្វើគ្រប់ប្រភេទ និងច្រើនជាងគេបំផុត
- ការផ្តល់ទីតាំងការិយាល័យសម្រាប់ជ្រើសរើសបុគ្គលិក
- ការផ្គូផ្គង និងបញ្ជូនអ្នកស្វែងរកការងារធ្វើគ្រប់ប្រភេទដោយងាយស្រួល
- ការចុះដល់ទីកន្លែងរបស់និយោជកផ្ទាល់ដើម្បីប្រមូលព័ត៌មានជ្រើសរើសបុគ្គលិក
- ការណែនាំអំពីការជ្រើសរើសបុគ្គលិក
- ព័ត៌មានទីផ្សារការងារទូទៅ

ផ្តល់សេវាដោយ

កកតិកវិជ្ជា

សូមចូលមើលគេហទំព័រ

www.nea.gov.kh

www.facebook.com/neakhmer

យើងខ្ញុំមានមង្គលភ័ក្ត្រចម្លែកសំបុកបដោយវិជ្ជាជីវៈ និងក្រមសីលធម៌ការងារខ្ពស់!

បានអាសយដ្ឋានសំខាន់ៗបំផុតក្រោមឯកសារ និងបណ្តុះបណ្តាលវិជ្ជាជីវៈ ឬការវិនិយោគសាងសង់ សាច់ទឹកក្រចក ឧទាហរណ៍ កាត់តាមកំណត់

📧 ទំនាក់ទំនង ឬ រំពឹង ដំណើរការ 📧 info@nea.gov.kh

ម.គ. រាជធានីភ្នំពេញ

ក្រសួងការងារ និងបណ្តុះបណ្តាលវិជ្ជាជីវៈ មហាវិថីសហព័ន្ធរុស្ស៊ី
សង្កាត់ទឹកល្អក់១១ណូទូលគោក រាជធានីភ្នំពេញ

© ୨୦୧୩ ବକ୍ସ ୬୦୦୧ / ୦୯୯ ୧୩୧ ୩୯୮
୦୭୬ ୯୮୬ ୬୪୪

 jc_pp@nea.gov.kh

ម.ក. ខេត្តបាត់ដំបង

វិទ្យាស្ថានពហុបច្ចេកទេសភូមិភាគកេរដៅសែនបាត់ដំបង
ផ្លូវលេខ០១ភូមិព្រែកមហាទេព សង្កាត់ស្វាយប៉ោ ក្រុងបាត់ដំបង

© ០៥៣៧៣៣១១១ / ០១៦ ៩២៦ ៦៥៥

 jc_battambang@nea.gov.kh

ម.ក. ខេត្តសៀមរាប

វិទ្យាស្ថានពេទ្យបច្ចេកទេសភូមិភាគពាយ័ព្យស្ថិតនៅក្នុងស្រុកសៀមរាប
សង្កាត់សង្ក្រាន ក្រុងសៀមរាប

© ୧୯୯୦ ଶ୍ରୀମତୀ / ୧୯୯୧ ଶ୍ରୀମତୀ ଶ୍ରୀମତୀ

 jc_siemreap@nea.gov.kh

ម.ក. ខេត្តកំពង់

វិទ្យាស្ថានពហុបច្ចេកទេសភូមិភាគតេជោសែនកំពត
ភូមិ០១ ឧសភា សង្កាត់កំពង់កណ្តាល ក្រុងកំពត


© ୨୦୧୩ ୨୨୦ ୧୨୩୩ / ୦୨୭ ୫୦୭ ୭୫୫

📧 jc_kampot@nea.gov.kh

ම.ත. දෙසුණාචාර්ය

វិទ្យាស្ថានពហុបច្ចេកទេសភូមិភាគតេជោសែនស្វាយរៀង
ភូមិមេរ្ទឹង សង្កាត់ស្វាយរៀង ក្រុងស្វាយរៀង

© ୦୩୫୫ ୩୭୫ ୧୩୩ / ୦୭୧ ୧୫୧ ୧୫୫

 jc_svayrieng@nea.gov.kh

ម.ក. ខេត្តកំពង់ចាម

មជ្ឈមណ្ឌលបណ្តុះបណ្តាលវិជ្ជាជីវៈខេត្តកំពង់ចាម
ផ្លូវលេខ៧៧៧ ភូមិទិត្យ សង្កាត់កំពង់ចាម ក្រុងកំពង់ចាម

© ୧୯୯୭-୨୦୦୦ ଇ.ସ. / ୦୭୭ ୭୫୭ ୭୫୫

📧 jc_kampongcham@nea.gov.kh

ម.ក. ខេត្តតាកែវ

វិទ្យាស្ថានបុរេបូរាណទេសភូមិភាគពាយ័ព្យនៅស្ថានីយ៍ ក្នុងភូមិព្រៃ
សង្កាត់រកាភ្នំ ក្រុងដូនកែវ ខេត្តតាកែវ

0000 0000 0000 / 0000 0000 0000

jc_takeo@nea.gov.kh